

Exy village桜木

千葉都市モノレール「桜木駅」徒歩6分

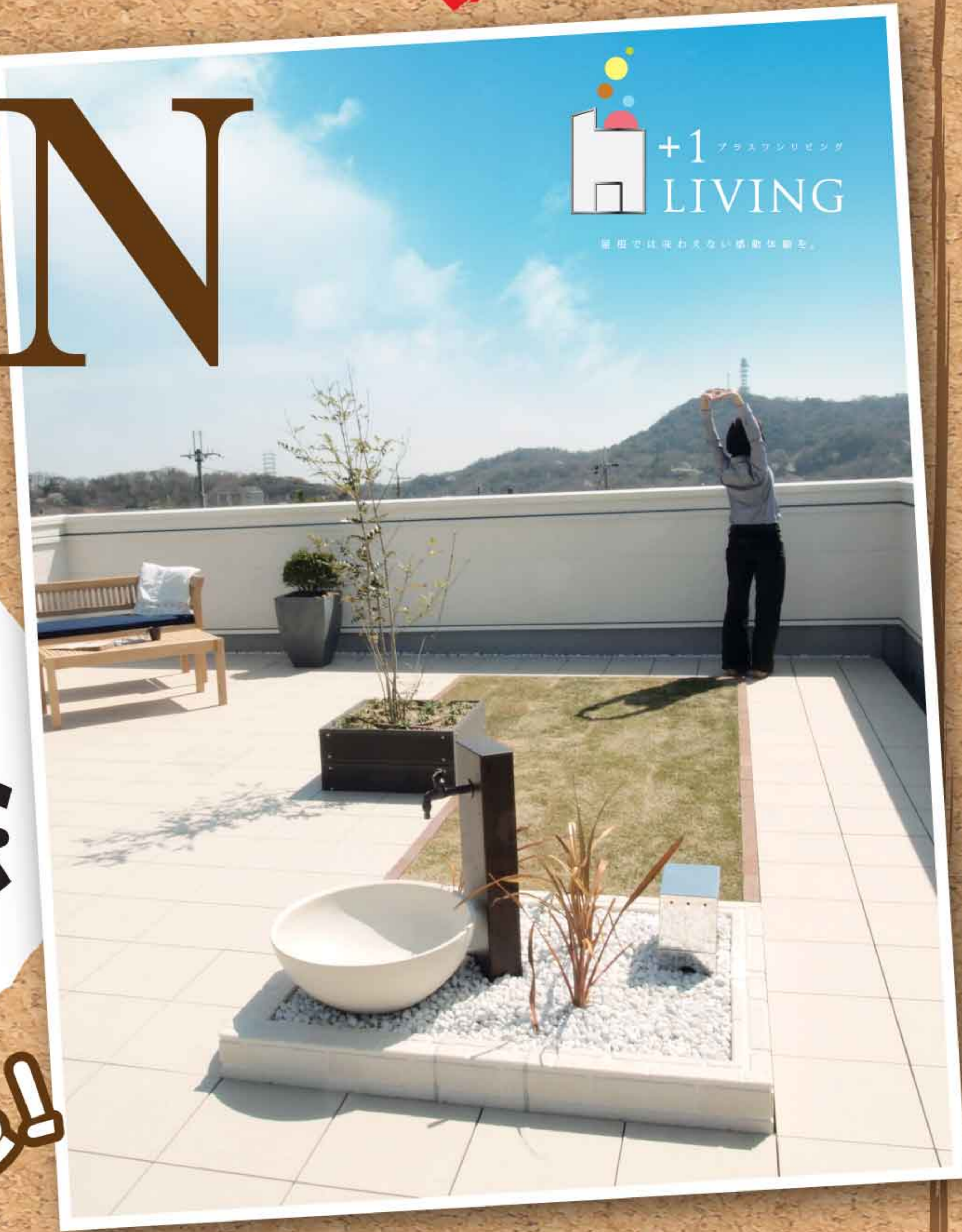
JR総武本線 都賀駅 徒歩20分

+空の家 OPEN

+1 LIVING



土日祝
完成見学会
開催



我が家の屋上にプライベート空間を!

3号棟

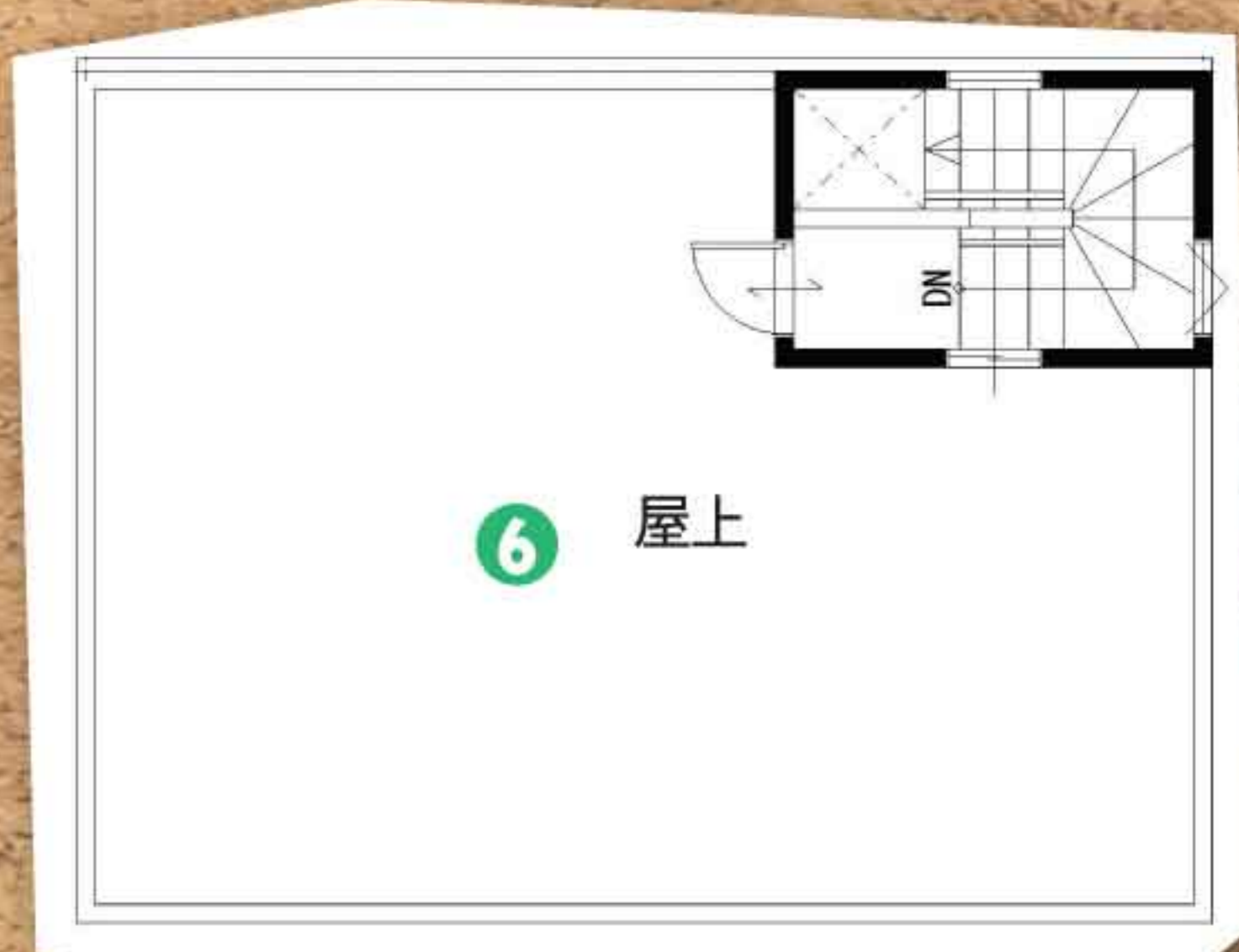
分譲価格 2,780万円

POINT 1

POINT 2

使い自由なDENは
ちょっとオシャレな
プライベート空間

家族と会話しながら
家事のできる
対面キッチン



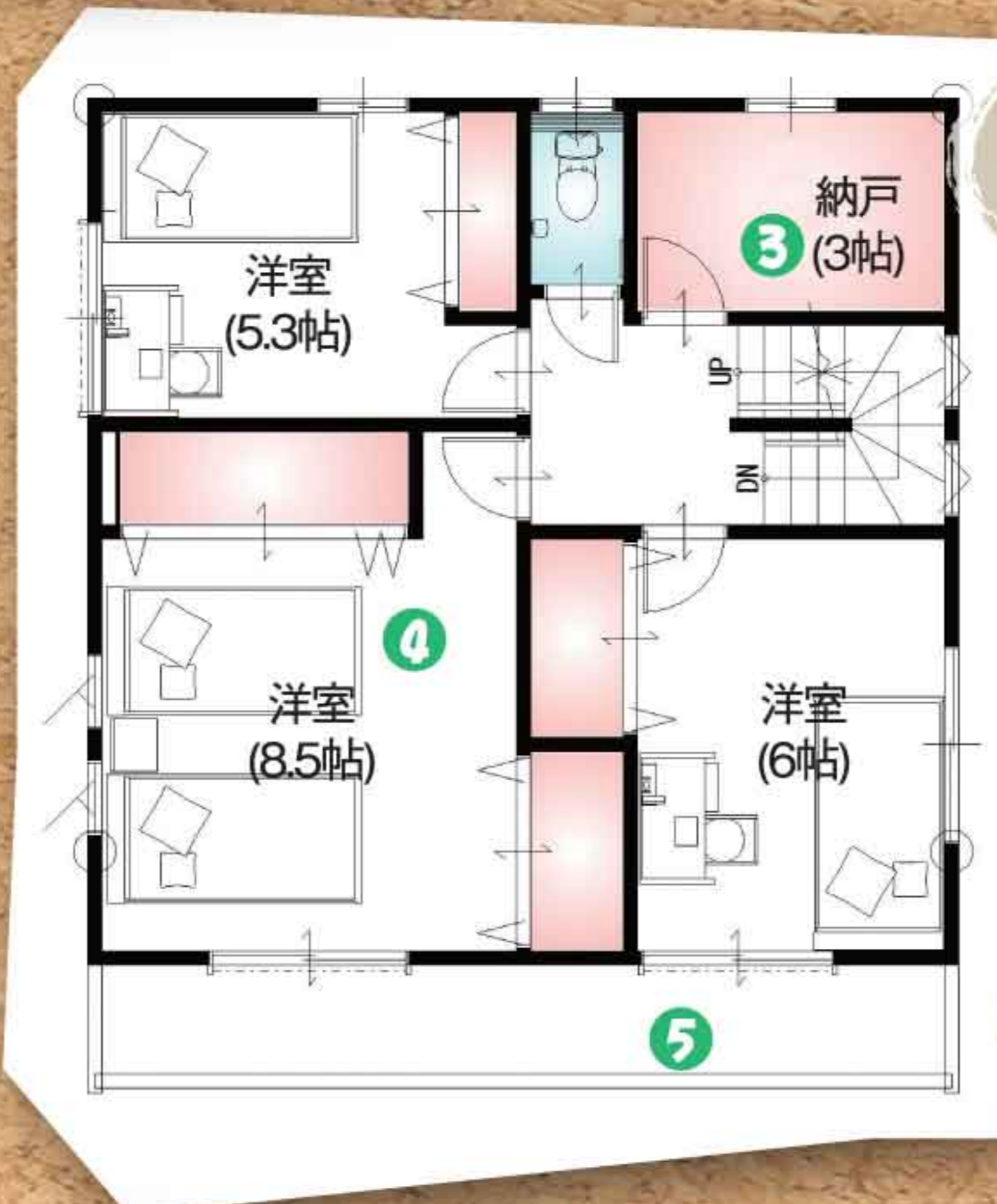
6 屋上

POINT 3

3帖の広い
納戸を確保

POINT 6

34㎡の屋上
家族だけの遊び場に♪
焼肉パーティも
楽しそう!



POINT 5

バルコニーにも
水道があると
とても便利



4号棟

分譲価格 2,630万円

POINT 1

玄関あききり!
シューズイン
クローゼット

POINT 4
興梯にやさしい
機能的な家事動線



POINT 4

収納
たっぷり
主寝室



POINT 5

1階・2階
ともに
便利な
電動
シャッター



POINT 6

収納たっぷり
ウォークイン
クローゼット付き
主寝室

POINT 2

POINT 3

収納は
あればあるほど
嬉しいですね

現地案内図



←はお車の方
←←は徒歩の方

※カーナビをご利用の方は「千葉市若葉区桜木8丁目7-3」
または「千葉市若葉区桜木305-1」と入力してください。