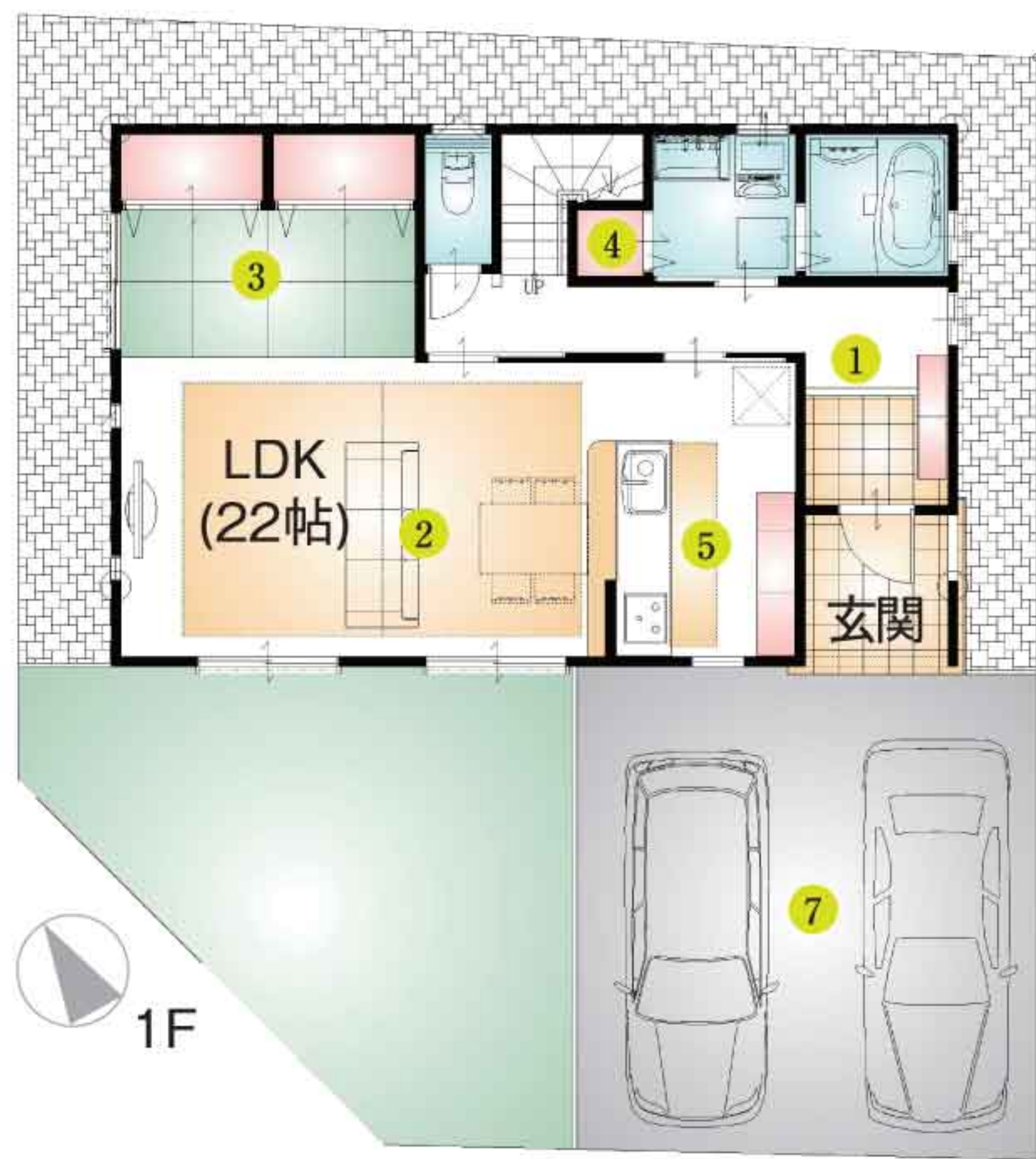


# Exy village 稲毛 完成見学会 開催

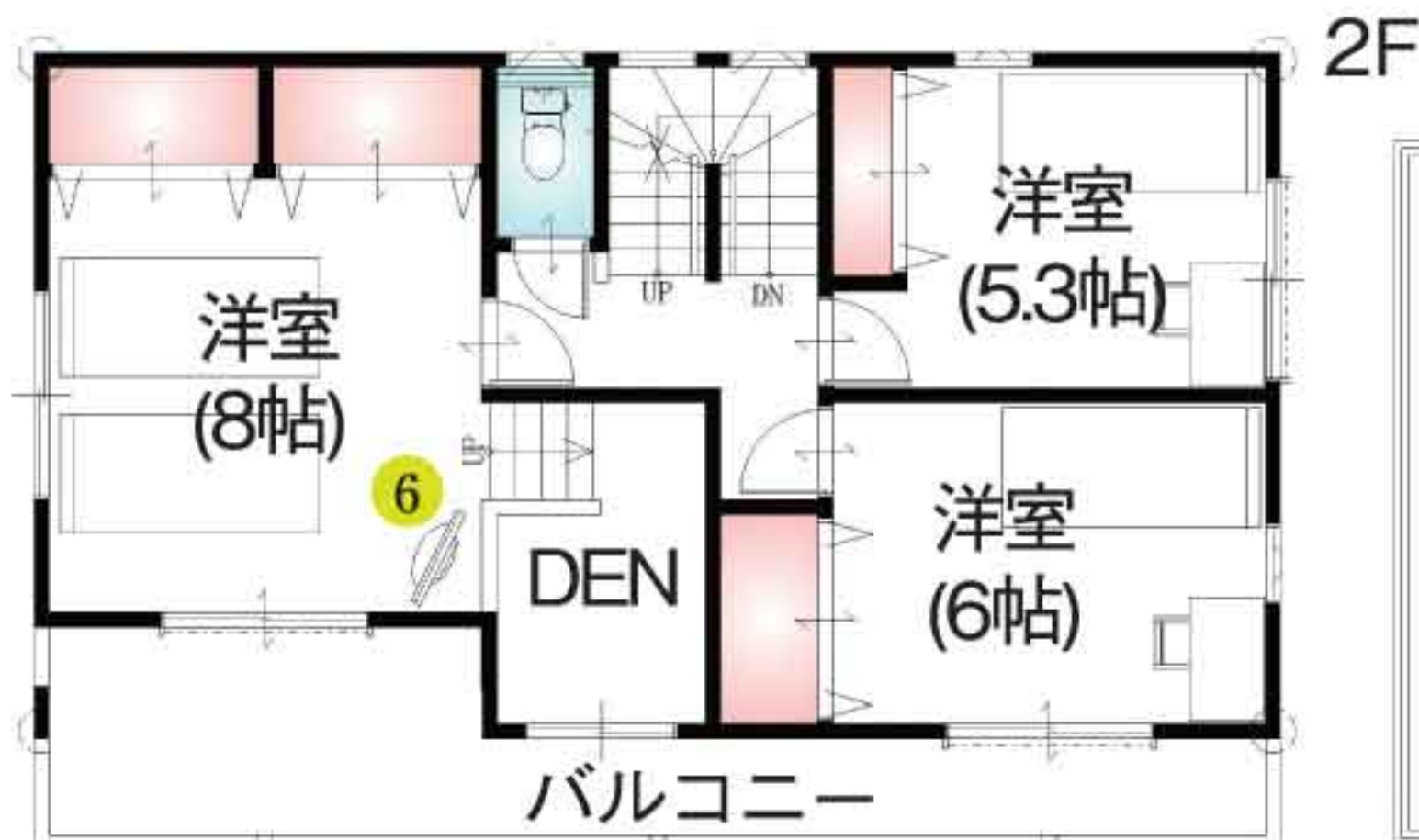
「見上げれば空」という屋上空間には、ライフスタイルを上質に変える力があります。カラダもココロもリフレッシュできる空間が、自宅の屋上に。  
夫婦でくつろぐ。家族となごむ。友人をもてなす。すべてがプレミアムな時間になります。



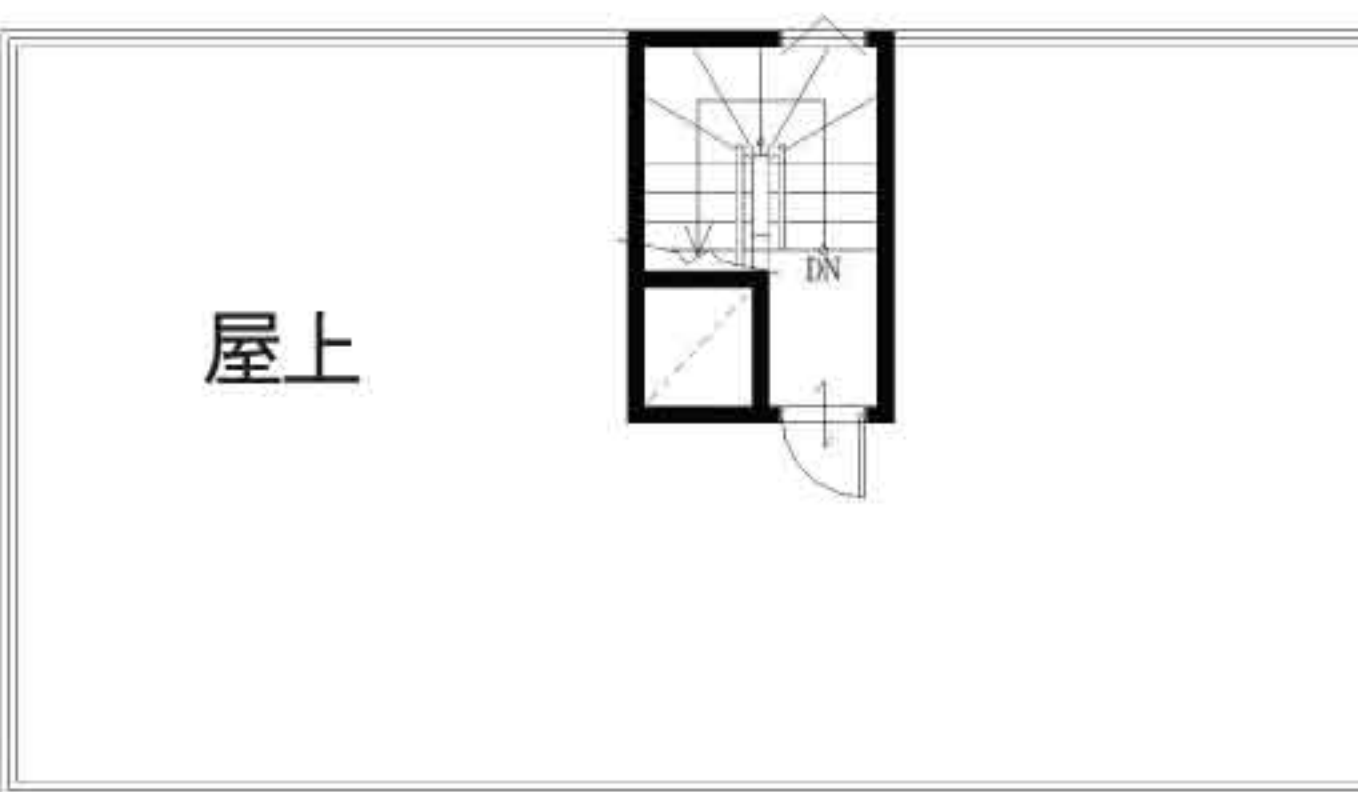
## 階段を上ると広がる屋上庭園の空間



- 1 収納たっぷりシューズクローゼット
- 2 南側22帖の広く明るいLDK 家族の顔を見ながらお食事の用意ができます



- 3 使い方もいろいろ置き畳スペース
- 4 物があふれる洗面所に嬉しい収納
- 5 奥様に嬉しい、キッチン足元床暖房



- 6 DENのついた寝室
- 7 駐車スペース2台分

**5-1号棟**  
土地：152.52㎡ (約45.99坪)  
建物：112.54㎡ (約34.03坪)

新築分譲 **3,150**万円 (税込)

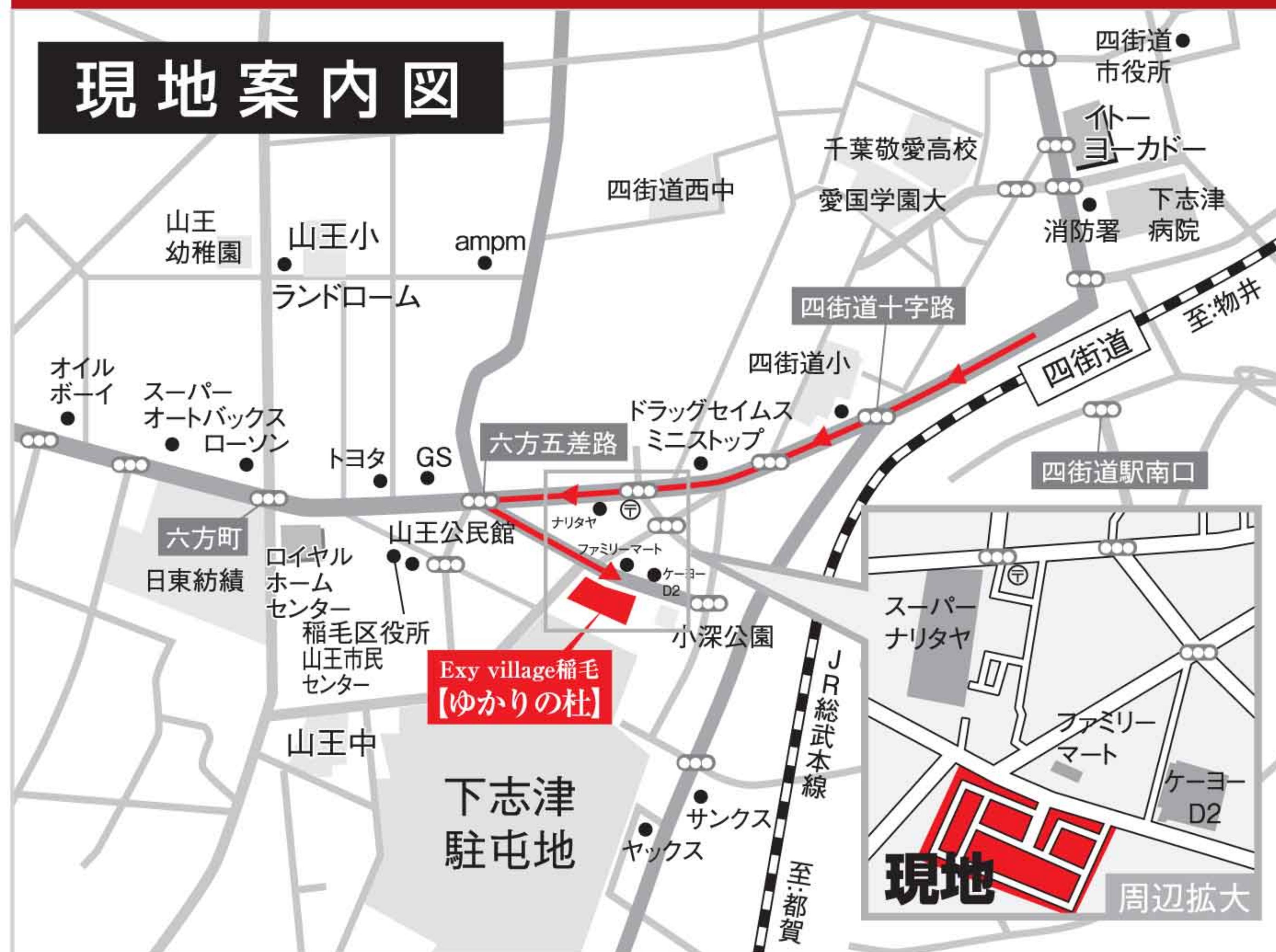


## Exy village 稲毛 【ゆかりの杜】全74邸

全邸キッチン・リビング・ダイニング床暖房付き

# +空の家 OPEN

### 現地案内図



**6-5号棟**  
土地：150.26㎡ (約00.00坪)  
建物：116.34㎡ (約35.19坪)

JR四街道駅 徒歩**18**分

新築分譲 **2,980**万円 (税込)



物件概要【エキシービレッジ稲毛・ゆかりの杜】物件概要 ●所在地:千葉県千葉市稲毛区小深町90-239その他●交通:JR四街道駅・徒歩18分●総区画数:74区画●今回販売区画9区画●販売価格:分譲住宅/2,780万円~3,350万円●開発面積:15,705.65㎡●開発行為許可番号:千葉市指令都宅第267号(H20年10月22日付)●建築確認番号:第12UDI2C建00943号、他●敷地面積:145.18㎡(約43.91坪)~150.19㎡(約45.43坪)●建物面積:108.06㎡(約32.67坪)~116.34㎡(約35.19坪)●用途地域:第一種住居地域・第一種高度地区●建ぺい率:60%●容積率:200%●地目:宅地●敷地権利:所有権●道路:6mアスファルト舗装●施設設備:公営水道・公共下水・東京電力・東京ガス●取引形態:売主●広告有効期限:平成25年5月末日

0120-67-0235 大東建設株式会社

http://www.d10.co.jp 〒285-0846 千葉県佐倉市上座558-1

■(社)全国宅地建物取引協会加盟 ■(社)首都圏不動産公正取引協議会加盟 ■宅建業免許/千葉県知事(8)第7844号 ■建設業許可/千葉県知事(般-22)第13000号

※カーナビをご利用の方は「千葉県稲毛区小深町90-3」と入力してください。