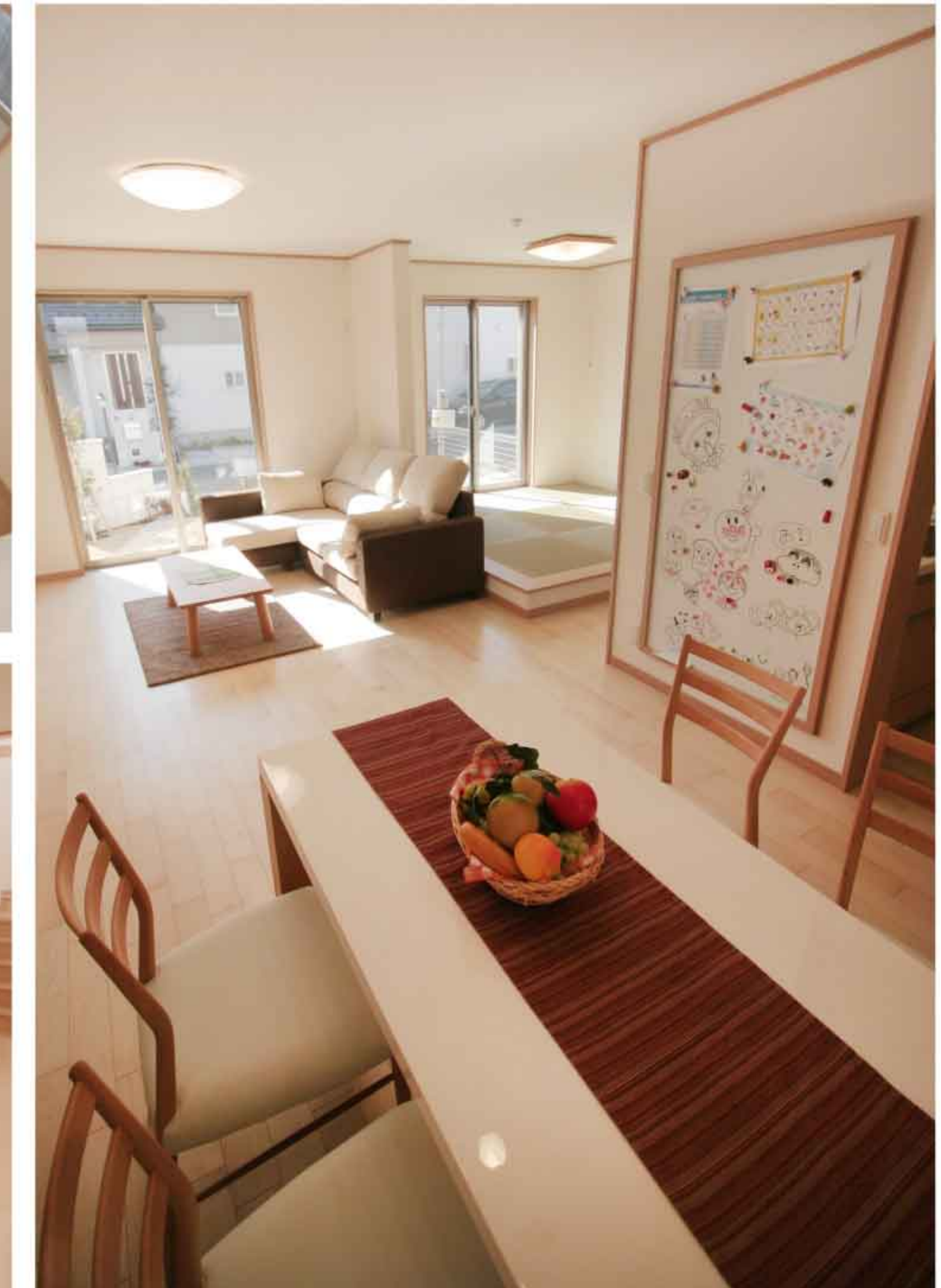


モデルハウス完成



Life Information

- 京成本線 「志津駅」 14分
- 京成本線・特急停車 「勝田台駅」 21分
- 東葉高速・始発「東葉勝田台駅」 21分

- 第2勝田保育園 950m 徒歩 12分
- たんぼ幼稚園 550m 徒歩 7分
- 村上東小学校 1350m 徒歩 17分
- 村上東中学校 1630m 徒歩 20分
- エコス 530m 徒歩 7分
- 業務用スーパー 960m 徒歩 12分
- 京葉銀行 730m 徒歩 10分



14号棟 大型収納&スキップフロアーのある家

土地：152.39㎡ (約46.09坪)
建物：114.59㎡ (約34.65坪)

- 1 家族とのふれあいが広がるリビング階段。中2階にスキップフロアを設け、広い部屋の実現にしました。
- 2 玄関奥の納戸は、雨具やアウトドア用品など、外に持ち出すモノの収納に便利。
- 3 遊び心たっぷりのおホワイトボードを壁一面に設置。わんぱく盛りのお子様の“落書きキャンパス”や家族みんなの情報交換掲示板として大活躍!
- 4 リビングと続き間の和室。家族一緒の遊び場としても◎



カーナビをご利用の方は「八千代市上高野1067-7」とご入力お願い致します。

■所在地/千葉県八千代市上高野字上谷津台1103-4の一部 他19筆 ■交通/京成線勝田台駅徒歩21分 ■総区画数/43区画/第一期第三次販売区画10区画 ■開発面積/9998.58㎡ ■開発行為許可番号/八千代市都整指令第1-14号(平成23年8月2日付) ■敷地面積/144㎡(約43.56坪)~169㎡(約51.12坪) ■建物面積/108.05㎡(約32.69坪)~115.66㎡(約34.99坪) ■価格/2780万円~3180万円 ■建築確認/平成24年11月22日第12UDI2C建01714号 ■用途地域/第一種低層住居専用地域 ■建築率/60% ■容積率/150% ■地目/現況宅地 ■敷地権利/所有権 ■道路/6m公道、アスファルト舗装 ■施設設備/(電気)東京電力(ガス)都市ガス(上水道)公営水道(下水道)公共下水(雨水)側溝 ■取引形態/売主※電気の供給のため、敷地内に電柱及び支線が入る場合があります。 ■広告有効期限/平成25年6月末日 ※建築条件付き宅地分譲とは※土地売買契約後3ヶ月以内に売主と建築請負契約を締結して頂く事を停止条件として土地を販売致します。この期間内に建物を建築しない事が確定した時、又は建物の請負契約が成立しなかった場合は、土地売買契約は白紙となり受領した金額は全額無利息にて返還致します。 ※売主に付き、仲介手数料不要。

カスタマイズで作る我が家

分譲価格
 土地 150.11㎡(約45.41坪)~
 建物 108.05㎡(約32.69坪)~ **2,780**万円~ (税込)

- 耐震最高等級3適用
- 省令準耐火構造
- 省エネルギー性適用
- 地盤保証付住宅

みんなで選べる、
 つくれる、遊べる♪
 夢のマイホーム

funny

relax



modern

『広々バルコニーと大型収納のある家♪』

5号棟 新築分譲 **2,780**万円 (税込)

土地: 152.56㎡ (約46.15坪)
 建物: 107.65㎡ (約32.56坪)



奥様にやさしい
 機能的な家事動線

広々としたプライベートガーデン♪
 夏は家族みんなでバーベキューなんて
 いかが？

2台確保
 駐車スペース

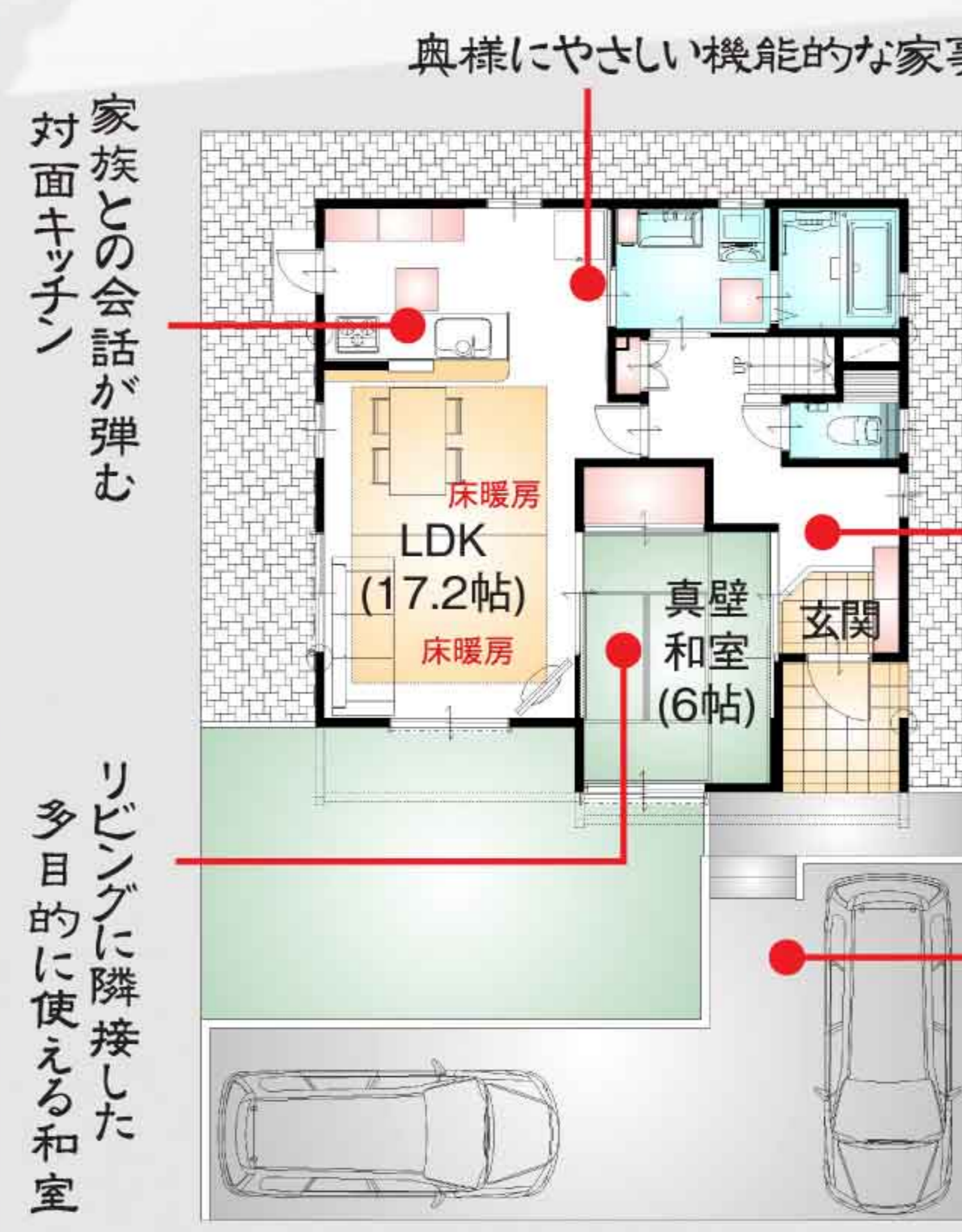
玄関ホールが広々！



『奥様にやさしい家事動線の住まい♪』

43号棟 新築分譲 **3,130**万円 (税込)

土地: 165.55㎡ (約50.07坪)
 建物: 109.30㎡ (約33.05坪)



家族との会話弾む
 対面キッチン

リビングに隣接した
 多目的に使える和室

開放的効率的な
 回遊動線

2台確保
 駐車スペース

