

MODEL HOUSE OPEN

印西牧の原駅まで徒歩12分



カーナビをご利用の方は「千葉県印西市牧の原5」で検索してください。



えんしの杜

Exy village 印西牧の原 えにしの杜

いつかの家が家族になる
故郷になるー



新築分譲住宅 **2,950**万円(税込)~

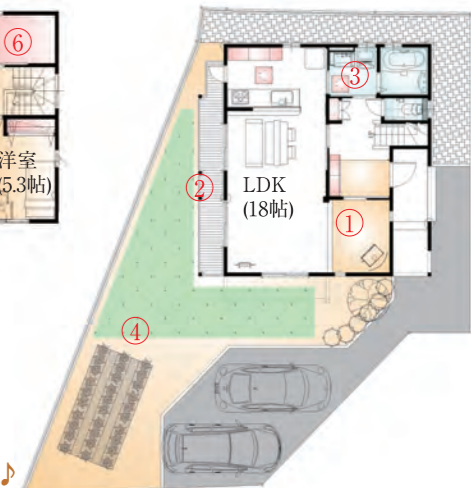
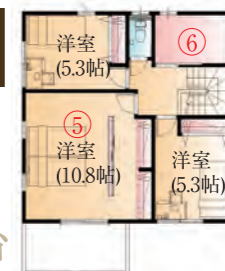


20号棟 3LDK

- + 土間スペース
- + ファミリー納戸
- + 駐車スペース2台

土地/191.89㎡ (約58.05坪)
建物/106.40㎡ (約32.17坪)

薪の燃える音に目を澄ませ、ゆらめく炎を眺める
薪ストーブのある家族団楽の温もり空間。
家庭菜園スペースもあるので季節の野菜も大収穫♪



高い性能・美しいデザイン・納得の収納
「あったら嬉しい」を標準仕様でご用意。
いろんなタイプのおうちを体感いただけます！



17号棟 +スキップフロア+ホビールーム
+駐車スペース2台 **3LDK**

土地/172.41㎡ (約52.15坪) 建物/110.45㎡ (約33.40坪)

大容量の収納箇所でお部屋はいつもすっきりきれい♪
ママの“欲しい！”がたくさん詰まった住みやすい間取りです！

①便利なSIC

玄関脇に設計されたSIC。ゴルフバッグやベビーカーなど大きな荷物も片付きまます。玄関はいつも綺麗にしてお客様をお迎えしたいですね。

③スキップフロア

階段脇にスキップフロアを配置。1階と2階の空間をつなげることで、LDKの空間をより広く感じさせます。更にスキップフロアの下は、扉付きの収納になっているので荷物が片付きまます。

⑤ホビールーム

主寝室から階段が上がって行くホビールーム。書斎やパソコンスペース、または収納部屋として使用しても目線からズレているので気になりません。



②家族が集う広々LDK

23帖の大空間LDK！大きな窓を2ヶ所配置したので、明るく開放的な空間です。そして、いつでも家族の気配を感じられる人気のリビング階段。

④ダイニングカウンター

レシピを調べたり、簡単な趣味スペースとしてご利用下さい。また、お子様の勉強コーナーとして使用すれば、キッチンから常に目が届きます。

⑥ゆったり主寝室

ゆったりとした主寝室。収納力の高い壁1面のクローゼットを配置しました。室内をスッキリ整える事ができます。



スマートな機能とデザインで毎日の暮らしを快適にします。



防犯が気になる玄関まわりでも安心・安全を実現する通風ドア

家じゅう どこでもドアホン 録画機能搭載



[見る]家じゅうどこでも来客対応できる
[録る]来訪者を自動で「録画」できる。8枚連続50件

リモコンでもカードでもシールでも、スムーズにワンアクションで施錠可能。



所在地(地番):千葉県印西市牧の原5丁目11番 他交通:北総線「印西牧の原駅」徒歩12分 □総区画数:全46区画 □構造:木造瓦葺2階建(軸工法) □駐車場:2台 □価格:2,950万円~3,650万円 □敷地面積:171.69㎡(約51.93坪)~215.05㎡(約65.05坪) □建物面積:106.4㎡~125.91㎡ □建築確認番号:第14UD12C建01744号(平成26年10月18日)その他 □開発許可番号:印西開指指令第193号(平成26年1月20日付) □開発面積:11060.23㎡ □都市計画区域:市街化区域 □用途地域:第一種低層住居専用 □建ぺい率:40% □容積率:80% □地区計画:有 □地目:宅地 □敷地権利:所有権 □道路:道路幅:6m、アスファルト舗装 □施設・設備:公営水道、東京電力、都市ガス(東京ガス) □取引形態:売主 □広告有効期限:平成27年7月30日

大人気の印西牧の原エリアに
全46区画の大型分譲地堂々誕生！

近隣には大型商業施設が充実し
小学校も新設され、まさに
【これからの街】印西牧の原。

モデルハウス
「薪ストーブの家」OPEN！
さらに
「小上がり畳スペースのある家」
「スキップフロアのある家」
「ビルトインガレージ付き屋上の家」
「全居室が8帖以上の家」
「5LDKの家」etc...

これからも続々と特徴的な建物が完成
します！是非お越しください！



Exy village 印西牧の原 えにしの杜 Life Information

| | | | |
|-----------|-----------|-----------|-----------|
| 徒歩6分 | 徒歩10分 | 徒歩10分 | 徒歩15分 |
| 徒歩19分 | 徒歩19分 | 徒歩22分 | |



21号棟 +屋上庭園+ビルトインガレージ
+駐車スペース2台 **3LDK**

土地/195.16㎡ (約59.03坪) 建物/125.91㎡ (約38.07坪)

ガレージ、屋上庭園。人によって様々な使い方ができる空間。
南向きの立地がこの二つを更に魅力的に！！

①ビルトインガレージ

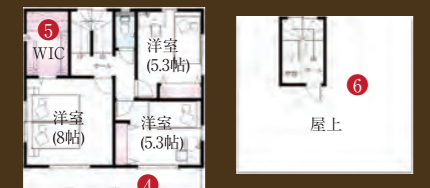
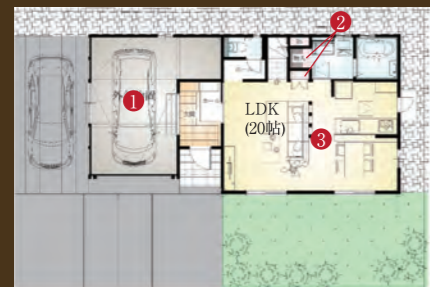
玄関から直接移動可能なビルトインガレージ。天気の良い日にでも車のメンテナンス等もできますし、大きな物を買ったときも濡れずに家の中へ運べます。

③ひろびろLDK！！

約20帖のLDK！太陽の光が差し込む家族集まる空間。リビング階段を設けることにより、2階へ行く際も家族と顔を合わせるため、自然と会話が生まれコミュニケーションがはかれます！

⑤ウォークインクローゼット

主寝室にはウォークインクローゼットを配置。季節のものや、来客用のお布団などをしまえる十分な広さです！



②スペースを生かした収納

階段下に当たるちょっとしたスペース。もったいないのでリビングに面した部分と洗面所の二箇所に収納を設けました！ちょっとしたものをしまうのにとっても便利！

④ワイドなバルコニー

南に面した居室にはワイドなバルコニーがついています。この広さなら洗濯物の量が多くてもワイドに干せます！

⑥屋上庭園

このスペースはなんにでも使えます！家族、お友達を呼んでのBBQ！お子様たちの遊び場！夜空の星を眺めたり…素敵な空間です！



ありがとう39周年
大東建設株式会社



0120-67-0235

〒285-0846 千葉県佐倉市上座558-1 水曜定休

<http://www.d10.co.jp>

■(社)全国宅地建物取引協会加盟 ■(社)首都圏不動産公正取引協議会加盟
■宅建業免許/千葉県知事(9)第7844号 ■建設業許可/千葉県知事(般-22)第13000号

大東建設 千葉

検索 Click

