



Exy village 勝田台  
めぐみの杜Ⅱ

# Open House

新築戸建住宅 全15棟

自然の力を利用して、快適に暮らす。



毎週 土 日

10:00~17:00

「現地見学会」開催

新入園  
新入学

まだ間に合います

パッシブ  
デザイン

街区

# ライフスタイルにあったプランがきっと見つかる

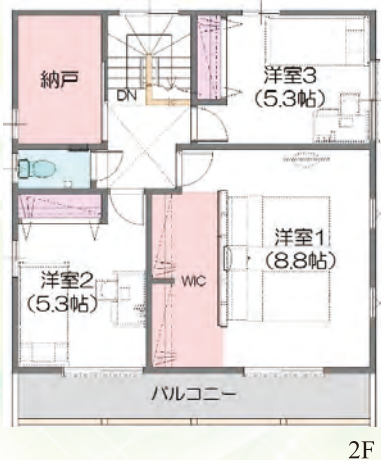
Exy village Katutadai Megumi no mori III

## No.2 3LDK

薪ストーブ付  
+ウォークスルークローゼット  
+納戸

■敷地面積 / 150.05㎡ (45.39坪)  
■建物面積 / 106.40㎡ (32.18坪)  
□1F面積 / 53.41㎡ □2F面積 / 52.99㎡

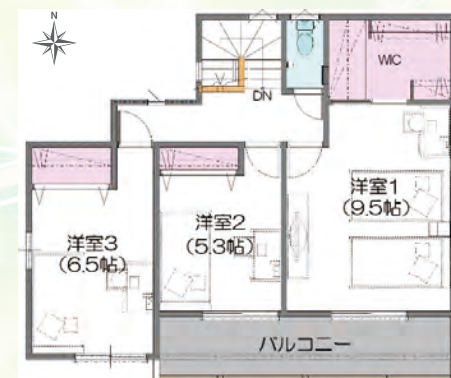
販売価格  
**3,120万円** (税込)



## No.4 4LDK +ウォークインクローゼット

■敷地面積 / 150.06㎡ (45.39坪)  
■建物面積 / 110.13㎡ (33.31坪)  
□1F面積 / 57.96㎡ □2F面積 / 52.17㎡

全居室南向き



販売価格  
**2,830万円** (税込)



【Exy village 勝田台 めぐみの杜III 物件概要】所在地/千葉県八千代市上高野上谷津台1079番7他 ■交通/東葉高速鉄道 東葉高速線「東葉勝田台」駅徒歩21分、京成電鉄 京成本線「勝田台」駅徒歩21分・「志津」駅徒歩14分 ■総区画数/90区画 ■今回販売棟数/8棟 ■販売価格(税込)/2,830万円~3,280万円 ■敷地面積/145.55㎡ (44.02坪)~181.44㎡ (54.88坪) ■私道負担/なし ■建物面積/99.36㎡ (30.05坪)~116.56㎡ (35.25坪) ■用途地域/第一種低層住居専用地域・第一種住居地域 ■道路/6m公道(アスファルト舗装) ■建物構造/木造2階建 ■設備/東京電力・都市ガス・公営水道・公共下水道 ■築年月/平成28年11月・12月・平成29年1月・2月 ■入居予定年月/即入居可(諸手続き後) ■権利形態/所有権 ■取引態様/売主 ■※先着順にて受付のため、売約済みの場合はご了承下さい。 ※各概要は平成29年2月20日現在のものです。 ※掲載の間取図については、図面を基に描き起こしたもので、実際とは多少異なります。 また、諸条件により多少変更になる場合があります。 方位記号には若干誤差があります。 ■広告有効期限/平成29年4月末日

おかけまで41周年  
**大東建設株式会社**  
千285-0854 千葉県佐倉市上座558-1/宅建業免許:千葉県知事(9)第7844号  
建設業許可:千葉県知事許可(般-27)第13000号/(公社)全国宅地建物取引業保証協会会員/(公社)首都圏不動産公正取引協議会加盟

**0120-67-0235** (受付時間) 9:00~18:00  
【定休日】 毎週水曜日

分譲地の詳細はWebサイトにてご覧ください [エキシビレッジ勝田台](#) [検索](#)