

家族と住まい

あなたはどんな暮らしをしたいですか？



エキシービレッジ

勝田台

～めぐみの杜Ⅲ～



エキシービレッジ

勝田台

～めぐみの杜Ⅲ～

家族 時間 体験 思い出

それは、その時、その一瞬でしか味わえないあなただけの「価値」

奥様にやさしい家事動線の住まい♪

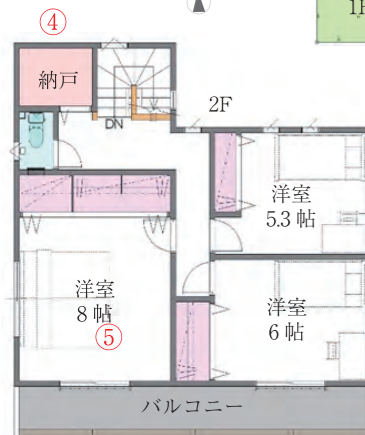
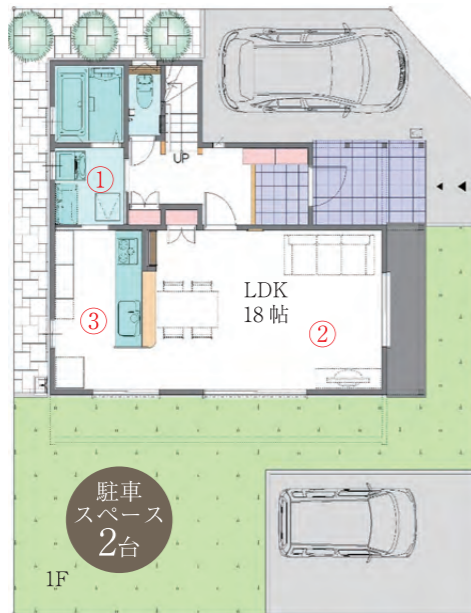
3号棟
3LDK

①家族思いの1階設計

水回りは一か所にまとまっており、2方向から出入り可能な2way仕様。毎日の家事もスムーズに行えますね！

②18帖の広々LDK！

大きめの家具を置いてもすっきり見えます。また、大型サッシを使用しており光もたっぷり取り込みます。



③光を取り込む明るいキッチン
キッチンからはお庭が見えます。
景色の良いキッチンで奥様の腕を振るって下さい！

④収納力抜群！

2階には収納に便利な納戸をご用意。
大きな荷物もすっきり片付きます！

⑤広々主寝室

主寝室は広々とした8帖+大容量クローゼット。
バルコニーには2部屋から出入り可能で、洗濯物もらくらく干せます！

土地/150.61㎡(約45.55坪)
建物/99.36㎡(約30.05坪)

全室南向きの太陽の光差し込む住まい♪

8号棟
4LDK

①便利な家事動線

水回りは一か所にまとまっていて2か所から出入り可能な2way仕様。家事がスムーズに行えます。

②広々LDK

18.5帖の広々LDKは、南向きで暖かい日差しが差し込みます。

③明るい和室

リビングと隣り合う和室なので、LDKの奥行きが広がります。二面採光なので光もたっぷり取り込みます。



④2階も収納力抜群！

主寝室には大型ウォークインクローゼットがあり、さらに奥には広い物置をご用意。余分な家具を置かず済み、荷物もすっきり片付きます。

⑤全て南向きの2階洋室

2階洋室は全て南向きの設計。太陽の光がたっぷり差し込みます。またバルコニーの一部は奥行きがあり、ゆとりの広さを確保しました。

土地/165.66㎡(約50.11坪)
建物/113.56㎡(約34.34坪)



カーナビをご利用の方は「八千代市上高野1103-4」で検索してください。

所在地(地番) 千葉県八千代市上高野字上谷津台1079番7他 □交通 東葉高速鉄道 東葉勝田台駅 徒歩21分 京成本線 勝田台駅 徒歩21分/京成本線 志津駅 徒歩14分 □総区画数 90区画 □開発面積 2946.42m² □開発行為許可番号 八千代市都整指令第3-10号(平成27年7月14日付) □敷地面積 145.54m²(約44.02坪) ~165.66m²(約50.11坪) □用途地域 第一種低層住居専用地域/第一種住居地域 □建蔽率 60%/60% □容積率 150%/200% □地目 宅地 □敷地権利 所有権 □道路 6m公道、アスファルト舗装 □施設・設備 公営水道・公共下水・東京電力・都市ガス □取引形態 売主

大東建設株式会社 0120-67-0235

http://www.d10.co.jp 大東建設 千葉 検索 Click

〒285-0846 千葉県佐倉市上座558-1 水曜定休

もう少し詳しく知りたい方は **エキシービレッジ勝田台** **検索 Click** でご覧いただけます。