

Exy village 千葉ニュータウン中央めぐみの杜 [全 67 邸]

新築分譲 **3,680**万円^(税込)~**4,150**万円^(税込)

アクセス特急停車駅

【千葉ニュータウン中央駅】



家族の集まるくつろぎの空間

都心まで通勤圏内の好立地。分譲地近くには北総花の丘公園があり、バーベキュー場、ドッグランなどご家族で楽しめる施設があります。土地 50 坪以上のゆったりとした敷地に、耐久性、耐震性、耐火性に優れ、設計住宅性能評価書付で安心の住まい。住む人と地域に優しい全 67 邸宅の街並。

- 設計性能評価取得 ■ 耐震等級3 (最高等級) 取得 ■ 省エネ対策等級4 (最高等級取得) ■ 省令準耐火構造「フラット35」S対応

完成建物内覧会

every day 10:00~17:00 (closed on Wednesday)

カーナビをご利用の方は「印西市戸神台2-5」とご入力ください

大東の WEB サイトをご覧ください!!



ホームページを見てご来場頂いた方には、もれなく粗品を進呈します。

大東建設 千葉 検索 Click

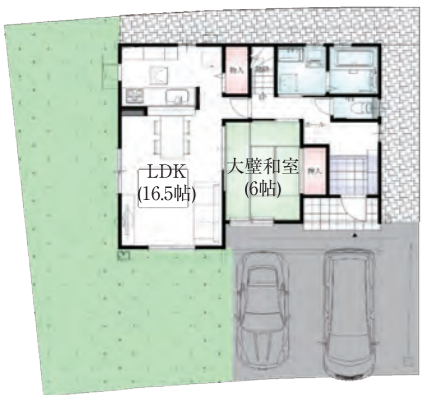
<http://www.d10.co.jp>



2-5号棟

新築分譲 (税込)
4,150万円

なんと二階は四部屋！
&階段で上がれる小屋裏収納
大きな物でも楽々、収納！



5LDK + 小屋裏
土地/185.96㎡(約56.25坪)
建物/116.75㎡(約35.31坪)



Exy village 千葉ニュータウン中央 めぐみの杜 [全67邸]



完成建物

内覧会

every day 10:00-17:00
(closed on Wednesday)

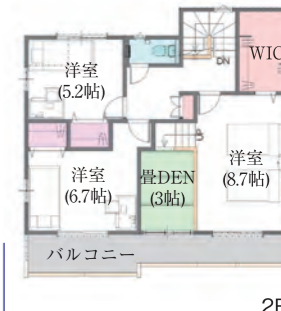


□所在地(地番): 千葉県印西市武西学園台3丁目1番1 他□交通: 北総線「千葉ニュータウン中央駅」徒歩8分 □総区画数: 全67区画 □構造: 木造瓦葺2階建(軸組工法) □駐車場: 2台 □間取り: 2LDK+S~4LDK+S□価格/3,480万円~4,150万円□敷地面積: 170.17㎡(約51.47坪)~199.81㎡(約60.44坪) □建物面積: 109.71㎡(約33.18坪)~115.09㎡(約34.80坪) □確認済証番号: 第13UD12C建03272号(平成26年2月28日付) 他□都市計画区域: 市街化区域□用途地域: 第一種低層住居専用□建ぺい率: 50%□容積率: 100%□その他: 事項 戸神台・武西学園台地区地区計画□地目: 宅地□敷地権利: 所有権□道路: 道路幅: 6m、アスファルト舗装公道□施設・設備: 公営水道、東京電力、都市ガス(東京ガス) □取引形態: 売主□広告有効期限: 平成28年9月末日

6-6号棟

新築分譲 (税込)
3,730万円

主寝室のDEN(趣味を楽しむための書斎)で
読書や趣味と向き合える生活。



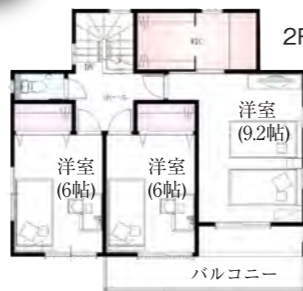
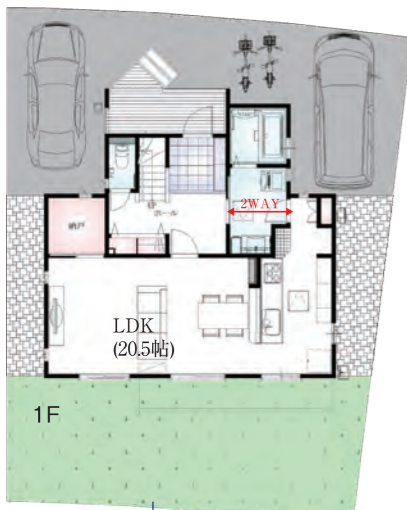
4LDK + DEN 土地/170.06㎡(約51.44坪)
建物/113.86㎡(約34.43坪)



6-7号棟

新築分譲 (税込)
3,680万円

2方向から出入りできる洗面所では
炊事や洗濯が効率よく、できます



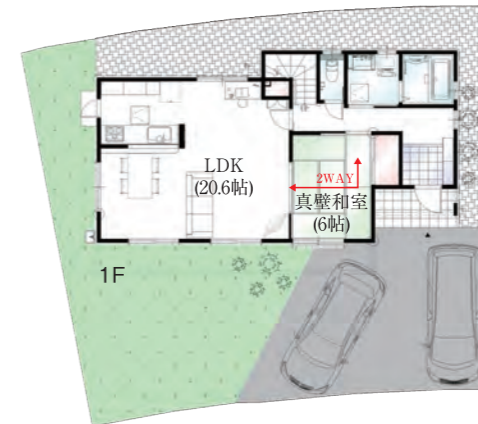
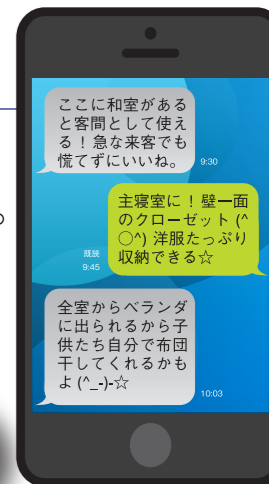
3LDK + WIC 土地/170.17㎡(約53.21坪)
建物/113.03㎡(約34.18坪)



6-13号棟

新築分譲 (税込)
4,130万円

LDK は驚きの20帖超え!大型の
家具を配置しても圧迫感がありません。



4LDK + WIC 土地/188.65㎡(約57.06坪)
建物/115.09㎡(約34.80坪)

