



Exy village 印西牧の原 えにしのだ 【全46邸】

印西牧の原駅 徒歩**12分**

MODEL HOUSE

全邸
リビング
床暖房

PEN!

新築分譲住宅 **2,950**万円~ (税込)

カーナビをご利用の方は「千葉県印西市牧の原5」で検索してください。

住み替え相談会&住宅ローン相談会開催中



おかげさまで創業40周年



大東建設株式会社



0120-67-0235

〒285-0846 千葉県佐倉市上座558-1 水曜定休

<http://www.d10.co.jp>

■(社) 全国宅地建物取引協会加盟 ■(社) 首都圏不動産公正取引協議会加盟
■宅建業免許/千葉県知事(9) 第7844号 ■建設業許可/千葉県知事(般-22) 第13000号

大東建設 千葉

検索 Click



あっ! と驚く収納力を実感ください。
収納の家 実感フェア



玄関にシューズインクローク



洗面所脇にも充分な収納



収納の必須アイテム食器棚

Exy village 印西牧の原 えにしの杜 【全46邸】

収納満載公開中!

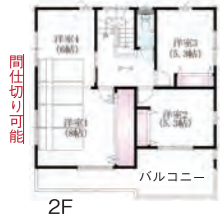


“この家、便利で住みやすそう”を集めました。
 収納の楽しさ、是非ご体感ください。

6号棟 4(5)LDK

土地/175.36㎡(約53.05坪)
 建物/115.93㎡(約35.06坪)

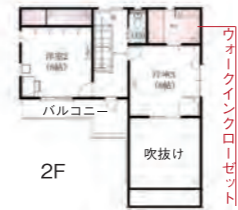
キッチンから見渡せるLDK
 &人気のリビング階段。
 2階の洋室は間仕切りで
 4部屋になります。



23号棟 3LDK

土地/200.06㎡(約60.51坪)
 建物/109.30㎡(約33.06坪)

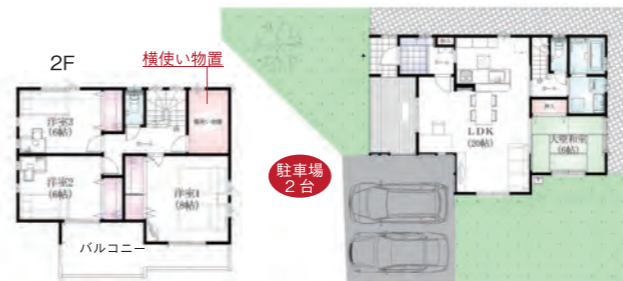
すべてのお部屋がひろびろ
 ゆったり設計!ロケーションを
 生かした間取りで
 更に開放感が感じられます。



38号棟 4LDK

土地/200.07㎡(約60.52坪)
 建物/109.29㎡(約33.05坪)

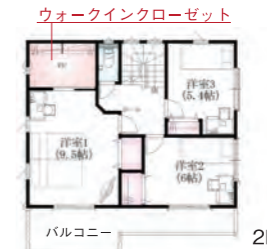
全居室が広々設計のゆとりを感じる家。
 2階の横使い物置は、広さは約3帖分!
 季節物や大きな荷物が片付いて助かりますね。



42号棟 3LDK

土地/182.73㎡(約55.28坪)
 建物/109.30㎡(約33.06坪)

LDKは20帖超の大空間!
 南向きの大きな窓に面した
 サニールームも便利です。
 主寝室のWICは3帖!



充実の標準仕様 その他・エコジョーズetc...

- LD床暖房
- 食器洗い乾燥機
- ガラストップコンロ
- 浄水フィルター付水栓
- 食器棚
- 浴室換気暖房乾燥機
- モニター付インターホン
- 1F電動シャッター



・設計性能評価取得・耐震等級3(最高等級)取得・省エネ対策等級4(最高等級取得)・省令準耐火構造「フラット35」S対応

所在地(地番):千葉県印西市牧の原5丁目11番 他 交通:北総線「印西牧の原駅」徒歩12分 □総区画数:全46区画 □構造:木造瓦葺2階建(軸工法)
 □駐車場:2台 □価格:2,950万円~3,480万円 □敷地面積:171.69㎡(約51.93坪)~215.05㎡(約65.05坪) □建物面積:106.4㎡~125.91㎡ □建築確
 認番号:第15UD12C建01058号(平成27年7月31日)その他 □開発許可番号:印西開指指令第193号(平成26年1月20日付) □開発面積:11060.23㎡ □都市
 計画区域:市街化区域 □用途地域:第一種低層住居専用 □建ぺい率:40% □容積率:80% □地区計画:有 □地目:宅地 □敷地権利:所有権 □道路:道路幅:
 6m、アスファルト舗装 □施設・設備:公営水道、東京電力、都市ガス(東京ガス) □取引形態:売主 □広告有効期限:平成28年4月30日

大東建設株式会社 0120-67-0235 水曜定休

<http://www.d10.co.jp>

大東建設 千葉

検索 Click

〒285-0846 千葉県佐倉市上座558-1
■(社)全国宅地建物取引協会加盟 ■(社)首都圏不動産公正取引協議会加盟
 ■宅建業免許:千葉県知事(9)第7844号 建設業許可:千葉県知事(特22)第13000号