

えにしの杜



アイロンがけしたシャツはたまごの形で嬉しい!



ニャンコの遊び場にもなる! 嬉しい!



サーフボードをカウチで乾かせるので嬉しい!



日本酒熱燗の晩酌って嬉しい!



クローゼットに備え付け家具は嬉しい!



何ぞ? 犬のお部屋? 玄関収納? ワカワカが嬉しい!!



嬉しいサプライズのある家



内覧会開催中

“この家、便利で住みやすそう”を集めました。
見るだけで楽しいので是非一度ご体感ください。

住み替え相談会&住宅ローン相談会開催中



おかげさまで創業40周年
大東建設株式会社

0120-67-0235

〒285-0846 千葉県佐倉市上座558-1 水曜定休

<http://www.d10.co.jp>

■(社)全国宅地建物取引協会加盟 ■(社)首都圏不動産公正取引協議会加盟
■宅建業免許/千葉県知事(9)第7844号 ■建設業許可/千葉県知事(般-22)第13000号

大東建設 千葉

検索 Click

Exy village 印西牧の原 えにしの杜 【全46邸】 新築分譲 **2,950万円**~**3,480万円** (税込)

13号棟: 外観

内覧会開催中

11号棟 3LDK 土地/172.53㎡(約52.19坪) 建物/117.77㎡(約35.62坪)

様々なタイプの収納
スキップフロアもあり
お子様の遊び場にも
使える便利な空間です♪



13号棟 4LDK 土地/175.57㎡(約53.11坪) 建物/109.30㎡(約33.06坪)

随所に大型収納を確保し
すっきりした暮らしを実現。
2部屋から出入り可能で
多様に活躍のウッドデッキ。



13号棟: ウッドデッキ

13号棟: 生活動線優れるキッチン

23号棟 3LDK 土地/200.06㎡(約60.51坪) 建物/109.30㎡(約33.06坪)

すべてのお部屋がひろびろ
ゆったり設計!ロケーションを
生かした間取りで
更に開放感が感じられます。



37号棟 4(5)LDK 土地/200.08㎡(約60.52坪) 建物/115.10㎡(約34.81坪)

リビング階段は会話が増える
間取りで、家族の絆UP!
2階のお部屋は4部屋確保!
大家族でも安心です



うっとりするほどの美しい街並み

印西牧の原駅 徒歩12分

充実の標準仕様 その他・エコジョーズetc...

- LD床暖房
- 食器洗い乾燥機
- ガラストップコンロ
- 浄水フィルター付水栓



- 食器棚
- 浴室換気暖房乾燥機
- モニター付インターホン
- 1F電動シャッター



カーナビをご利用の方は「千葉県印西市牧の原5」で検索してください。



5号棟: クローゼット内部

19号棟: LDK



11号棟: リビング



11号棟: 外観



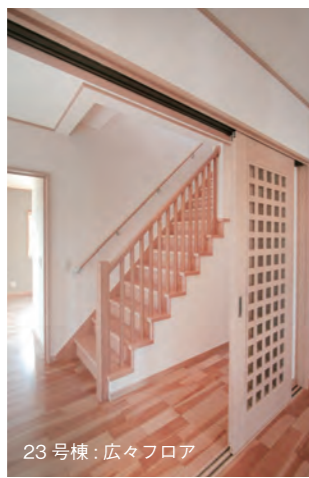
11号棟: シューズインクロー



23号棟: 外観



23号棟: 天井の高いリビング



23号棟: 広々フロア

所在地(地番):千葉県印西市牧の原5丁目11番 他交通:北総線「印西牧の原駅」徒歩12分 □総区画数:全46区画□構造:木造瓦葺2階建(軸工法) □駐車場:2台□価格:2,950万円~3,650万円□敷地面積:171.69㎡(約51.93坪)~215.05㎡(約65.05坪) □建物面積:106.4㎡~125.91㎡□建築確認番号:第15UD12C建01058号(平成27年7月31日)その他□開発許可番号:印西開指指令第193号(平成26年1月20日付) □開発面積:11060.23㎡□都市計画区域:市街化区域 □用途地域:第一種低層住居専用 □建ぺい率:40% □容積率:80% □地区計画:有 □地目:宅地 □敷地権利:所有権 □道路:道路幅:6m、アスファルト舗装 □施設・設備:公営水道、東京電力、都市ガス(東京ガス) □取引形態:売主□広告有効期限:平成28年1月31日