

Open House

収納たっぷり!快適な空間で過ごす上質な時間



Dear
家づくりをお考えのすべての方
あなたにとっての「快適」とは何ですか?
住まいの「快適」と一言で行っても、人によって考え方や感じ方は違うもの。
あなただけの「快適」を見つけてみませんか?

アクセス特急停車駅

【千葉ニュータウン中央駅】徒歩8分

新 築 建 売

住 宅 いろいろ付いて
即入居可能

掲載写真の建物は
全て内覧可能です。



カーナビをご利用の方は「印西市戸神台2-5」とご入力ください

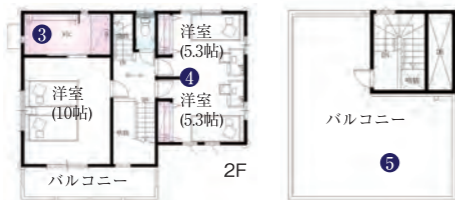
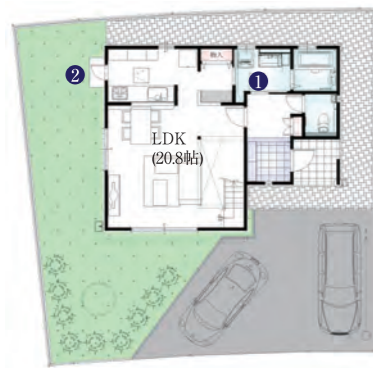
モデルハウス販売開始



見晴らしのいい屋上でくつろげる家

2-8号棟 2(3)LDK+PH

土地/186.87㎡(約56.52坪)
建物/112.74㎡(約34.09坪)



- ① 二方向から出入り可能な洗面スペースは使い勝手が抜群です。
- ② 勝手口があるので風通し、明るさもバッチリです。
- ③ 大容量(約4帖)のWICなので沢山収納できます。
- ④ お子様の成長に合わせて変更出来る自由間仕切りを採用。
- ⑤ プラス1の空間演出。屋上からの景色を是非ご覧下さい。

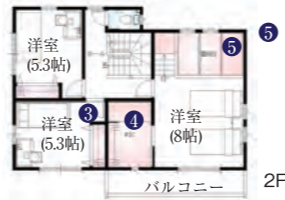
使い方は無限大。DENのある家

6-10号棟 4LDK

土地/172.75㎡(約52.25坪)
建物/109.71㎡(約33.18坪)



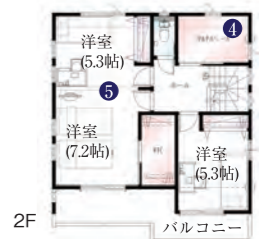
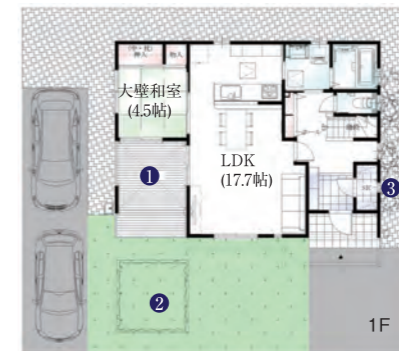
- ① リビングに隣接した多目的に使える和室。2WAYなので急な来客でも慌てずすみずみ。また、押入れも設置していますので収納力もあります。
- ② LDKは20帖のゆったり設計。南に面しているの、明るい日差しが届きます。家具の配置がしやすいLDKなので、空間の仕切りも簡単です。大きな家具を使用してもすっきり広く使えます。
- ③ 2階は全室2面採光の明るい室内。空気の入替も簡単なので、いつでも部屋の中は快適です。
- ④ 約3帖のウォークインクローゼットを配置した主寝室。押入れ収納も設計されていますので室内をスッキリ整えることができます。
- ⑤ 更に主寝室にはDENを設計。誰にも邪魔されず仕事や読書、趣味にじっくり向き合えます。



広い庭で家庭菜園！季節の野菜が味わえる家

6-18号棟 3(4)LDK

土地/192.73㎡(約58.30坪)
建物/110.98㎡(約33.56坪)



- ① リビングと繋がるテラスは上部に屋根があり、屋外リビングとして活用できます。天気の良い日はこちらでアウトドア感覚でランチや夕食を楽しめて、暮らしの場を追加してくれます。
- ② 広いお庭の一角に、家庭菜園スペースを用意しました。栄養たっぷりの季節の野菜を収穫したり、花壇として利用すればアプローチも花が溢れていいですね。
- ③ 玄関脇に設計されたシューズインクローゼットここに荷物を片付けて、玄関はいつもすっきり。ゴルフバッグやベビーカーなど、大きなモノもしっかりしまえます。
- ④ 2階の共有スペースにはマルチスペースを配置。ご主人様の書斎として利用したり、収納・趣味部屋と、手頃なサイズ3帖です。
- ⑤ 主寝室との2ドア1ルームの自由間仕切り方式の洋室は広々暮らしの変化に対応しやすい設計です。

充実の標準仕様 その他・エコジョーズetc...

設計性能評価取得・耐震等級3(最高等級)取得・省エネ対策等級4(最高等級取得)・省令準耐火構造「フラット35」S対応

LD床暖房

食器洗い乾燥機

ガラストップコンロ

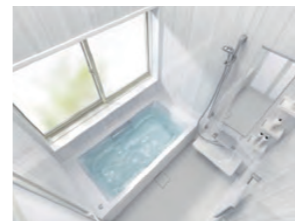
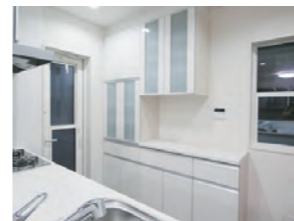
浄水フィルター付水栓

食器棚

浴室換気暖房乾燥機

モニター付インターホン

1F電動シャッター



所在地(地番): 千葉県印西市武西学園台3丁目1番1 他交通: 北総線「千葉ニュータウン中央駅」徒歩8分 総区画数: 全67区画 構造: 木造瓦葺2階建(軸組工法) 駐車場: 2台 間取り: 2LDK+S~4LDK+S 価格: 3,480万円~4,200万円 敷地面積: 170.52㎡(約51.58坪)~192.73㎡(約58.30坪) 建物面積: 106.81㎡(約32.30坪)~120.51㎡(約36.45坪) 確認済証番号: 第13UD12C建03272号(平成26年2月28日付) 他都市計画区域: 市街化区域 用途地域: 第一種低層住居専用 建ぺい率: 50% 容積率: 100% その他: 事項 戸神台・武西学園台地区地区計画 地目: 宅地 敷地権利: 所有権 道路: 道路幅: 6m、アスファルト舗装公道 施設・設備: 公営水道、東京電力、都市ガス(東京ガス) 取引形態: 売主 広告有効期限: 平成27年11月30日

大東建設株式会社

0120-67-0235

水曜定休

http://www.d10.co.jp

大東建設 千葉

検索 Click

〒285-0846 千葉県佐倉市上座558-1
(注) 全国宅地建物取引協会加盟 (社) 首都圏不動産公正取引協議会加盟
 千葉県免許: 千葉県知事(9) 第7841号 建設業許可: 千葉県知事(機-22) 第13000号