

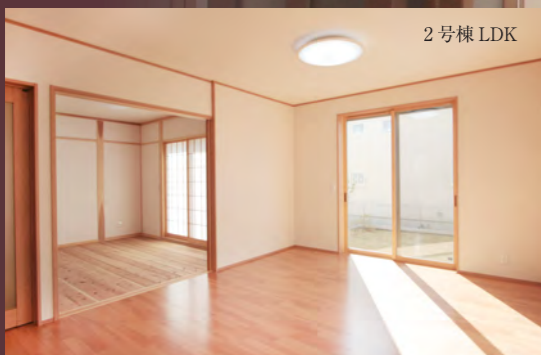
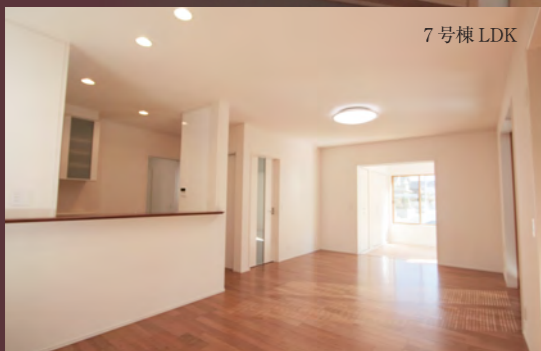
NEW LIFE STYLE

ご家族の新しいカタチ
Exy village 千葉NT中央
[全11邸]



敷地 **50** 坪超 便利な **立地**

お手頃 **価格** たっぷり **収納**



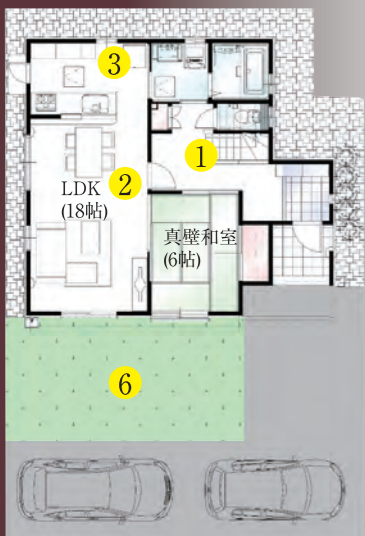
新築分譲 **2,950万円** (税込)
4LDK・駐車場2台

千葉ニュータウン駅 徒歩 **23** 分



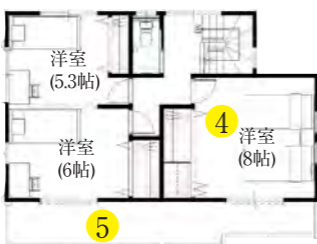
いつでも内覧頂けます。分譲住宅・注文住宅をご用意してお客様のニーズにお応えします。

2号棟 4LDK+駐車スペース2台 ママも楽チン!家事しやすいおうち。とっても広いワイドなバルコニー



土地/172.27㎡(約52.11坪) 建物/108.47㎡(約32.81坪)

- 1 広々玄関ホール**
玄関を開けば広いホールがお出迎え!リビング、和室、2階とどこへでも繋がります。
- 2 家族集まるLDK**
家族みんなで過ごせる約18帖の大きなLDK。和室にも繋がっているのに広く感じます。
- 3 水回り動線**
キッチンから洗面室、そして階段室へ!忙しい毎日の家事を少しでも楽にできる工夫です。
- 4 ゆったり主寝室**
約8帖の主寝室壁一面のクローゼットに荷物を収納しますますゆったりな空間に。
- 5 広いバルコニー**
2階の南面に接しているバルコニーこの広さがあれば、お布団などの大きなものを干すときも楽々です!
- 6 大きなお庭**
家族みんなでBBQ!お子様のピニールプール!奥様のガーデニング!使い道たっぷりなお庭です。



販売価格 **2,950万円** (税込)

大型ショッピングモール至近!!
毎日の買い物、車で行くのが断然ラク♪

ビックハウス 550m	セブンイレブン 700m	大塚街区公園 321m	コストコ 1,280m

所在地 / 千葉県印西市大塚3-34-6 他交通 / 北総線「千葉ニュータウン中央」歩23分 北総線「千葉ニュータウン中央」バス6分 ビジネスモール北徒歩8分 販売区画数/5区画 総区画数/11区画 価格/2,950万円~3,280万円 私有負担・無 道路:幅員6mアスファルト舗装 公道 土地面積/172.12㎡(55.06坪)~183.88㎡(55.62坪) 建物面積/108.47㎡(32.81坪)~113.18㎡(34.23坪) 確認済証番号:第13UDI2C建00930号(平成25年7月12日) 建坪率・容積率/40%・80% 土地の権利形態/所有権 都市計画区域:市街化区域 地目/宅地 用途地域/1種低層 其他制限事項 高さ最高限度有、敷地面積最低限度有 設備:公営水道、本下水、都市ガス(東京ガス) 取引形態:売主 広告有効期限:平成27年4月30日

