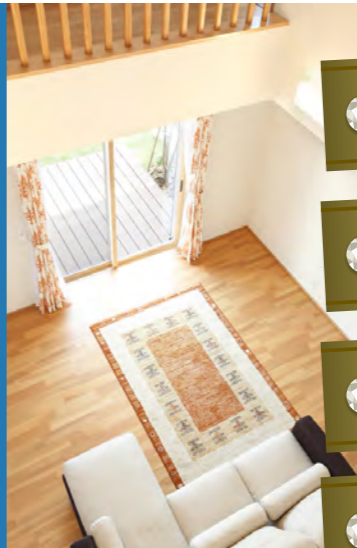


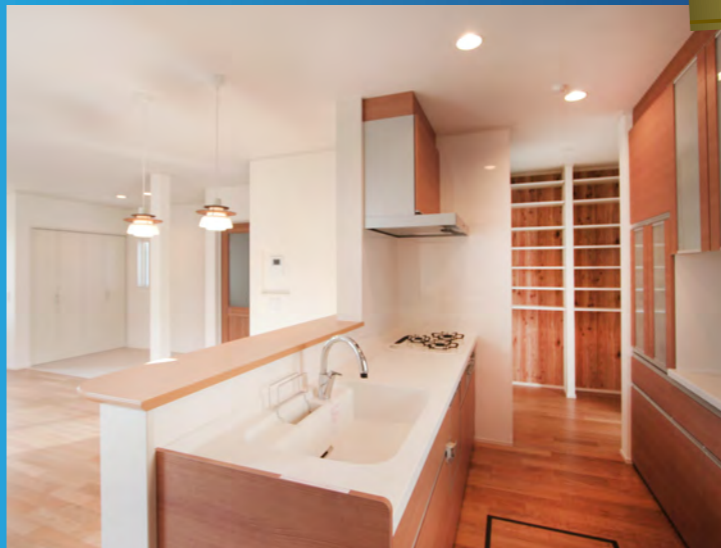
充実の生活環境が徒歩圏内に



千葉NT中央駅 トライアル(24H) イオンモール
 徒歩 8分 (630m) 徒歩 4分 (250m) 徒歩 8分 (616m)



- 耐震等級3(最高等級)取得
- 省エネ対策等級4(最高等級)取得
- 省令準耐火構造
- 「フラット35」S対応



6-1号棟 ペットと暮らす家

土地/173.32㎡(約52.42坪) 建物/116.97㎡(約35.37坪)

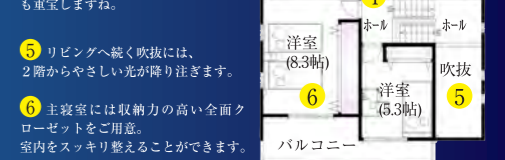
① ペットスペースを設置しました。約25帖の空間なので大型犬や多頭飼いでも大丈夫です。鳴き声やペット臭も気になりません。



ペットと人の絆を作る
 お互いが居心地のいい家

② ダイニングから続くタイルスペースなので奥行きが広く感じられます。天気の良い日はこちらでお食事もいいですね。

③ LDKは21帖超！大型の家具を配置しても大空間の圧迫感を感じません。



④ 2階は驚きの4部屋。お子さんが沢山でも、収納部屋としても重宝しますね。

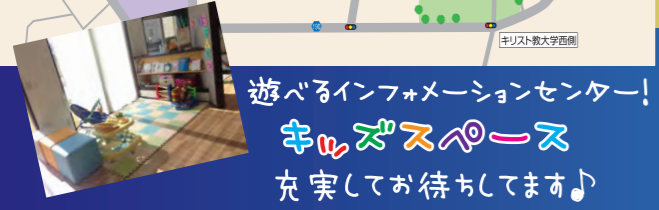
⑤ リビングへ続く吹抜には、2階からやさしい光が降り注ぎます。

⑥ 主寝室には収納力の高い全面クローゼットをご用意。室内をスッキリ整えることができます。

- LD床暖房
- エコジョーズ
- 食器洗い機乾燥機
- 食器棚
- ガラストップコンロ
- 浴室換気乾燥機
- 1F電動シャッター
- 2F手動シャッター

Exy village [全67邸]
 千葉NT中央 めぐみの杜
 新築分譲 3,580万円～(税込)

カーナビをご利用の方は「印西市戸神台2-5」とご入力ください



いつでも内覧頂けます。分譲住宅・注文住宅をご用意してお客様のニーズにお応えします。

所在地(地番): 千葉県印西市武西学園台3丁目1番1 他 交通: 北総線「千葉ニュータウン中央駅」徒歩8分 総区画数: 全67区画 構造: 木造瓦葺2階建(軸組工法) 駐車場: 2台 間取り: 2LDK+S~4LDK+S 価格/3,580万円~4,480万円 敷地面積: 170.06㎡(約51.44坪)~222.21㎡(約67.21坪) 建物面積: 107.64㎡(約32.56坪)~119.01㎡(約36.00坪) 確認済証番号: 第13UDI2C建02309号(平成25年11月12日付) 他 都市計画区域: 市街化区域 用途地域: 第一種低層住居専用 建ぺい率: 50% 容積率: 100% その他事項 戸神台・武西学園台地区地区計画 地目: 宅地 敷地権利: 所有権 道路: 道路幅: 6m、アスファルト舗装公道 施設・設備: 公営水道、東京電力、都市ガス(東京ガス) 取引形態: 売主 広告有効期限: 平成27年4月30日