

# モデルハウスオープン!

## 3月末まで入居可能物件&カラーコーディネート物件あり



カーナビをご利用の方は  
コチラ↓のご入力をお願いします

**勝田台** 八千代市勝田592

**稲毛** 千葉市稲毛区小深町90-3

大東建設株式会社 0120-67-0235

<http://www.d10.co.jp> 大東建設 千葉 検索 Click

〒285-0846 千葉県佐倉市上座558-1



Exy village 稲毛  
ゆかりの杜  
全74邸

- ALSOK ●エコウィル
- 地盤保証付住宅



いよいよ最終! 販売価格 2,780万円~

わたしらしさを表現できるカラーオーダー

# オリジナルカラーセレクト 区画好評販売

~壁・キッチン・扉・床~今ならいろいろ選べます!

全邸キッチン、リビング、ダイニング床暖房付き

5-9号棟 4LDK+WIC

販売価格 2,780万円 (税込)



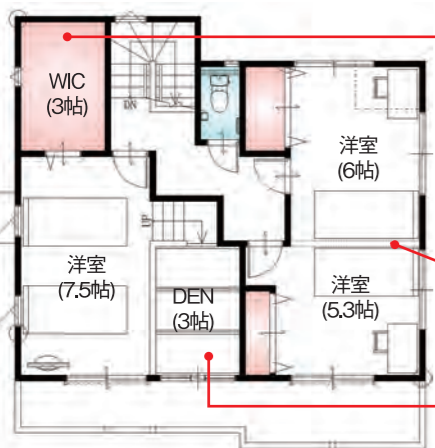
奥様にやさしい家事動線の住まい

土地/150.16㎡(約45.42坪)  
建物/108.06㎡(約32.67坪)

キッチンからも玄関からも入れる洗面所は  
来客の時、気を使わない良さがあります。

家族と会話をしながら、お食事の支度ができます。  
お子様と一緒に お料理にも動きやすい  
ゆったりした キッチンスペースです。

LDK天井の一部高くなっています。  
日差しがたくさん入って明るいリビングです。



主寝室クローゼットは、3帖の広さがあります  
窓もありますので、たっぷり収納できます。

2階 洋室は自由間仕切りです。  
お子様が小さい時は広く一部屋で使い  
大きくなったら区切ることができます。

主寝室には、DEN・3帖スペースがあります。  
収納に使うのも良いですし  
キッズスペースとしてもお子様に喜ばれます。

物件概要 [エキシービレッジ稲毛・ゆかりの杜] 物件概要 ●所在地:千葉県千葉市稲毛区小深町90-239その他 ●交通:JR四街道駅・徒歩18分 ●総区画数:74区画 ●今回販売区画:6区画 ●販売価格:分譲住宅/2,780万円~3,350万円 ●開発面積:15,705.65㎡ ●開発行為許可番号:千葉市指令都宅第267号(H20年10月22日付) ●建築確認番号:第13UD12C建00040号、他 ●敷地面積:150.05㎡(約45.39坪)~150.35㎡(約45.48坪) ●建物面積:108.06㎡(約32.67坪)~116.34㎡(約35.19坪) ●用途地域:第一種住居地域 ●第一種高度地区 ●建ぺい率:60% ●容積率:200% ●地目:宅地 ●敷地権利:所有権 ●道路:6mアスファルト舗装 ●施設設備:公営水道・公共下水・東京電力・東京ガス ●取引形態:売主 ●広告有効期限:平成26年4月末日

Exy village 勝田台  
食育の郷  
全14邸



販売価格 2,480万円~



エキシービレッジ勝田台~食育の郷~物件概要 ●所在地:千葉県八千代市勝田字大作637-13、その他 ●交通:京成本線・東葉高速「勝田台駅」徒歩20分 ●総区画数:14区画 ●販売価格:2,480万円~ ●開発面積:2930.05㎡ ●開発行為許可番号:八千代市都整指令第2-17号(平成24年8月17日付) ●建築確認番号:第12UD12C建02180号(平成25年1月31日)その他 ●敷地面積:165.33㎡(約50.01坪)~191.83㎡(58.02坪) ●建物面積:107.64㎡(約32.56坪)~110.95㎡(33.55坪) ●都市計画区域内:市街化調整区域 ●用途地域:指定なし ●建ぺい率:60% ●容積率:200% ●地目:宅地 ●敷地権利:所有権 ●道路:5.5m公道・5m公道 ●施設・設備:公営水道・合併浄化槽 ●都市ガス・東電 ●取引形態:売主 ●広告有効期限:平成26年4月末日

Exy village 志津南台  
食育の郷  
全3邸



販売価格 3,280万円~

エキシービレッジ志津南台物件概要 ●所在地:千葉県佐倉市上志津字入ノ郷2015-3、その他 ●交通:京成本線「志津駅」徒歩15分 ●総区画数:3区画 ●販売価格:3,280万円~ ●宅地造成規制法許可:佐倉市指令第3234号(平成14年3月19日)/佐倉市指令第731号(平成21年7月22日) ●建築確認番号:第12UD12C建00964-2号(平成24年10月18日)その他 ●敷地面積:180.71㎡(約54.66坪)~219.63㎡(66.43坪) ●建物面積:113.56㎡(約34.35坪)~115.51㎡(34.94坪) ●用途地域:第一種低層住居専用 ●建ぺい率:50% ●容積率:100% ●地目:宅地 ●敷地権利:所有権 ●道路:5m公道 ●施設・設備:公営水道・公営下水・都市ガス・東電 ●取引形態:売主 ●広告有効期限:平成26年4月末日

全邸土地50坪超え!広い敷地でゆったりマイホーム



9号棟 4LDK+WIC

販売価格 2,480万円 (税込)

土地/168.47㎡(約50.96坪) 建物/110.95㎡(約33.55坪)

- 洗面室、キッチン、ホールへの回遊動線  
機能的な家事動線。洗面室には収納も設置
- 温もりを感じる天然木フローア
- 玄関からも出入りできる空間  
急な来客にも万全
- 駐車スペース2台確保  
さらに、お庭があるゆとりの敷地
- 各居室に専用クローゼットを配置  
主寝室には約3帖のウォークインクローゼット

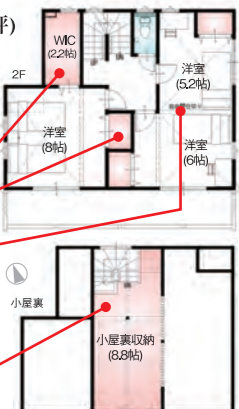


10号棟 4LDK+小屋裏収納

販売価格 2,550万円 (税込)

土地/174.09㎡(約52.66坪) 建物/109.71㎡(約33.18坪)

- 玄関脇に設計されたシューズインクロー  
クローゼットに収納物もスッキリ!
- 主寝室には収納が2箇所  
たっぷり約3帖分あります
- 自由間仕切りはライフスタイルに合わせて
- 2F居室は全て勾配天井!  
天井が高く気持ちがいいです
- 階段での昇降でとても安全で便利。  
趣味室としても利用可能な小屋裏収納。



1F ●耐震最高等級適用 ●省令準耐火構造 ●地盤保証付住宅

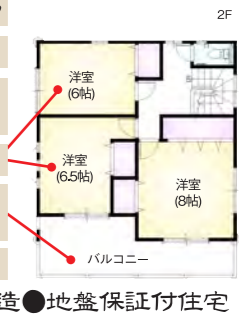


1号棟 4LDK+玄関収納

販売価格 3,450万円 (税込)

土地/182.56㎡(約55.22坪) 建物/107.64㎡(約32.56坪)

- 浴室は1.25坪タイプだからお子様と一緒にでも広々
- 玄関脇の収納は玄関の整理に欠かせないかも?
- LDKは驚き!の約21帖。和室も2面解放でき、  
より空間の広がりを感じられます!
- お子様のお部屋は仲良く約6帖ご用意♪
- 奥行きのあるゆったりなベランダ。  
1部屋屋根があり、雨の日も安心
- 南面のお庭。お花もよし♪家庭菜園もよし♪



カーナビをご利用の方は[佐倉市上志津2015]のご入力をお願いします  
※所在地は、おもて面「志津南台現地案内図」をご覧ください。