

MODEL HOUSE 販売開始!

●耐震最高等級適用 ●省エネルギー性適用 ●省令準耐火構造 ●地盤保証付住宅



Exy village 勝田台

めぐみの村

SINCE 2012

第Ⅰ期 (Final Stage) あと1邸
第Ⅰ期 (Third Stage) 完売御礼
第Ⅰ期 (First Stage) 完売御礼
第Ⅰ期 (Second Stage) 完売御礼
第Ⅱ期 (First Stage) あと1邸

現地案内図

カーナビをご利用の方は「八千代市上高野1067-7」とご入力お願い致します。

- 京成本線 「志津駅」14分
- 京成本線・特急停車 「勝田台駅」21分
- 東葉高速・始発「東葉勝田台駅」21分

Exy village 勝田台

食育の郷

第Ⅱ期分譲予定地

区画図

現地案内図

カーナビをご利用の方は「八千代市勝田592」とご入力お願い致します。

- 京成本線・特急停車 「勝田台駅」20分
- 東葉高速・始発「東葉勝田台駅」20分

エキシービレッジ勝田台～めぐみの村～物件概要 ■所在地/千葉県八千代市上高野字上谷津台1103-4の一部 他19筆 ■交通/京成本線勝田台駅徒歩21分 ■総区画数/67区画/今回販売区画6区画 ■開発面積/14784.65㎡ ■開発行為許可番号/八千代市都整指令第2-48号(平成25年3月29日付) ■敷地面積/135.69㎡(約41.05坪)~187.80㎡(約56.81坪) ■建物面積/108.05㎡(約32.69坪)~115.66㎡(約34.99坪) ■価格/2780万円~3230万円 ■建築確認/平成25年9月30日第13UD12C建01762号 ■用途地域/第一種低層住居専用地域 ■建蔽率/60% ■容積率/150% ■地目/現況宅地 ■敷地権利/所有権 ■道路/6m公道、アスファルト舗装 ■施設設備/(電気)東京電力(ガス)都市ガス(上水道)公営水道(下水道)公共下水(雨水)側溝 ■取引形態/売主 ※電気の供給のため、敷地内に電柱及び支線が入る場合があります。 ■広告有効期限/平成26年2月末日

エキシービレッジ勝田台～食育の郷～物件概要 ■所在地/千葉県八千代市勝田字大作637-13、その他 ■交通/京成本線・東葉高速「勝田台駅」徒歩20分 ■総区画数/12区画 ■販売価格2,480万円 ■開発面積:2930.05㎡ ■開発行為許可番号:八千代市都整指令第2-17号(平成24年8月17日付) ■建築確認番号:第12UD12C建02180号(平成25年1月31日) ■敷地面積:165.33㎡(約50.01坪)~191.83㎡(58.02坪) ■建物面積:107.64㎡(約32.56坪)~110.95㎡(33.55坪) ■都市計画区域内:市街化調整区域 ■用途地域:指定なし ■建ぺい率:60% ■容積率:200% ■地目:宅地 ■敷地権利:所有権 ■道路:5.5m公道・5m公道 ■施設・設備:公営水道・合併浄化槽・都市ガス・東電 ■取引形態:売主 ■広告有効期限:平成26年2月末日

家族ひとりひとりにとって、快適な家充実の標準仕様



Exy village
勝田台

めぐみの村
SINCE 2012

心癒される暮らし、自然の恵みを感じる街

第Ⅰ期・第Ⅱ期

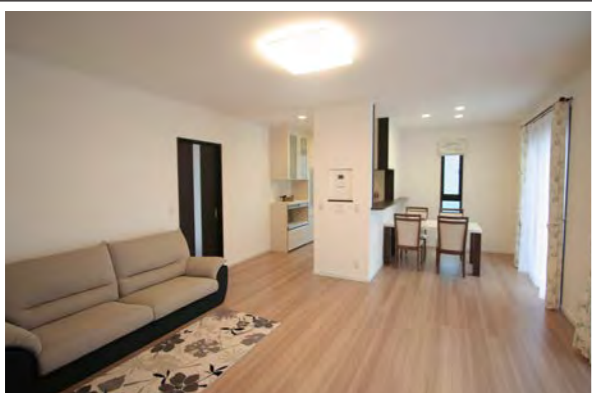
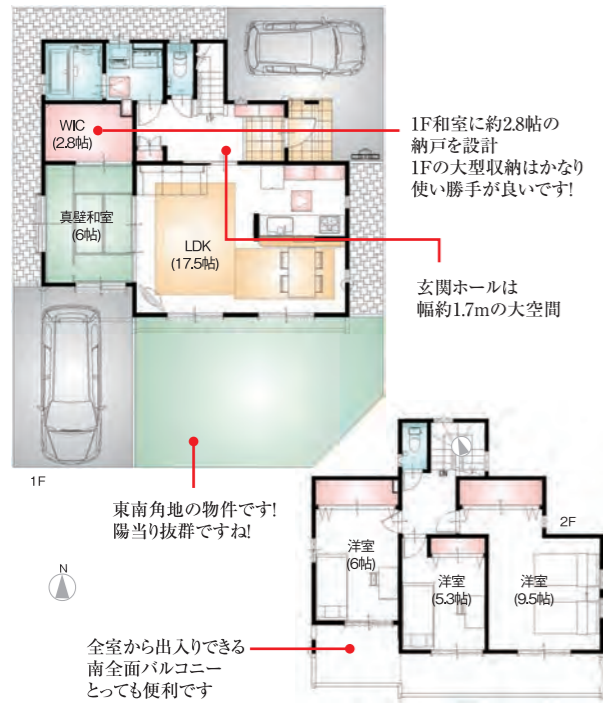
新築分譲 **2,780**万円~ (税込)

<First Stage> ファイナルステージへ

11号棟

土地/150.11㎡(約45.41坪)
建物/110.95㎡(約33.55坪)

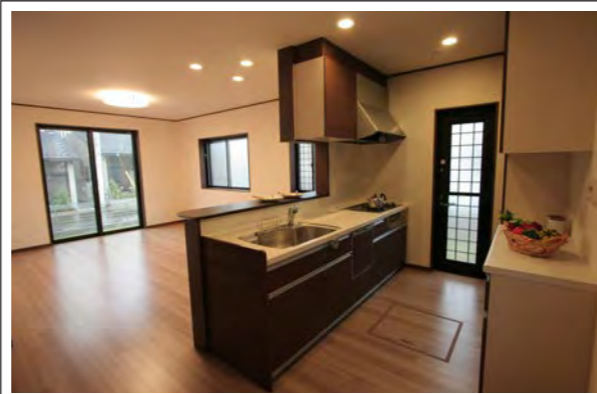
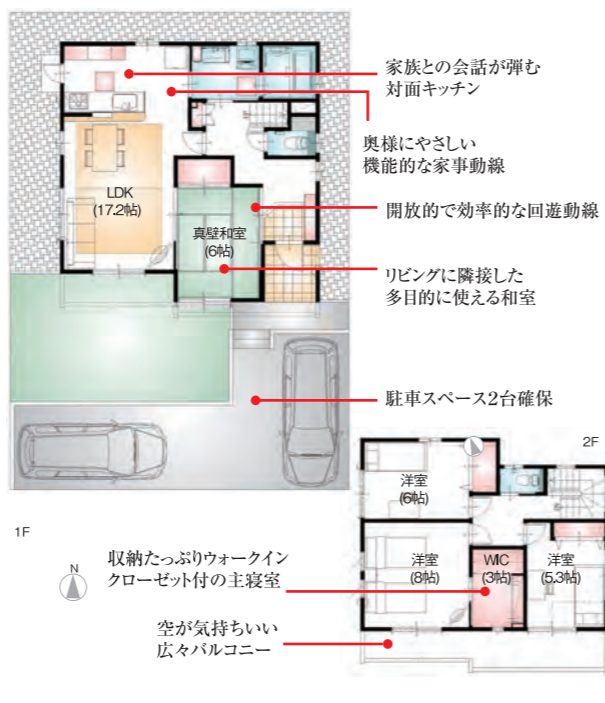
陽当り抜群!東南角地。
1Fに大型収納のある家!



26号棟

土地/165.55㎡(約50.07坪)
建物/109.30㎡(約33.05坪)

奥様にやさしい家事動線の住まい♪
リビングに隣接した多目的に使える和室も!



Exy village
勝田台

食育の郷

全邸宅 50 坪超えのゆとりの敷地

緑と暮らす心地よい街

新築分譲 **2,480**万円~ (税込)

広い敷地でゆったりマイホーム

9号棟

土地/168.47㎡(約50.96坪)
建物/110.95㎡(約33.55坪)

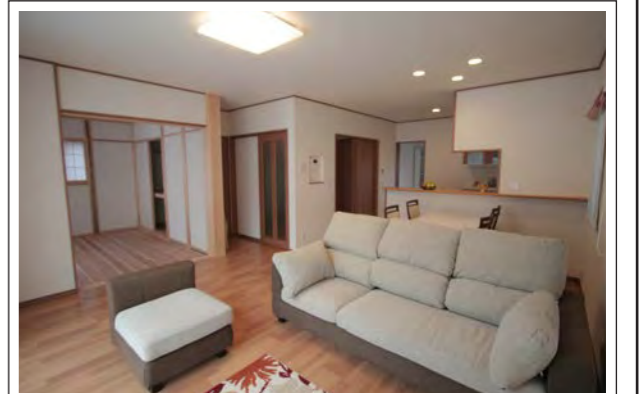
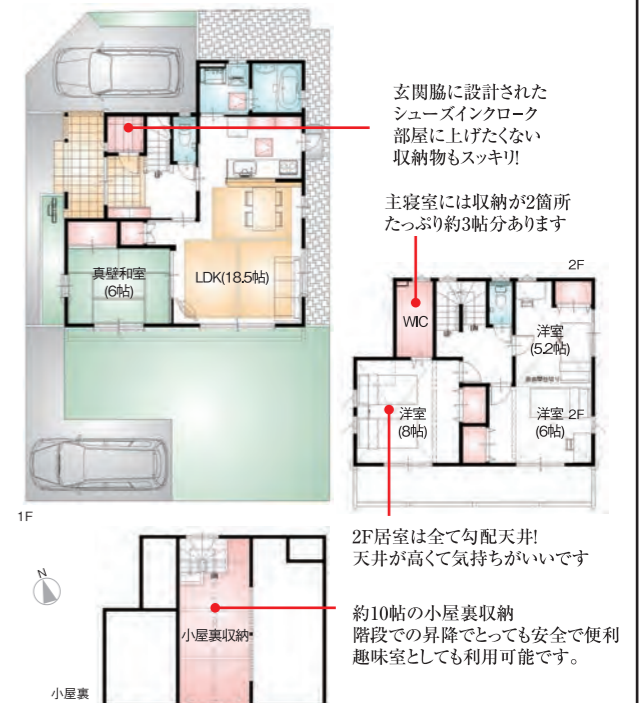
天然木で温もりを感じる家
優れた家事動線、各居室に専用収納も魅力



10号棟

土地/174.09㎡(約52.66坪)
建物/109.71㎡(約33.18坪)

約10帖の小屋裏収納のある家
自由間仕切りはライフスタイルに合わせて



お問合せ
ご予約は **0120-67-0235**

大東建設株式会社

<http://www.d10.co.jp>

大東建設 千葉

検索 Click

〒285-0846 千葉県佐倉市上座558-1

■(社)全国宅地建物取引協会加盟 ■(社)首都圏不動産公正取引協議会加盟
■宅建業免許/千葉県知事(第)7841号 ■建設業許可/千葉県知事(第)222 第13000号