



大東建設の分譲地  
**Exy village**シリーズ

心癒される暮らし、自然の恵みを感じる街へ



※上記掲載写真は分譲済み住戸を含みます。

京成本線「勝田台」駅・東葉高速線「東葉勝田台」駅徒歩**10分**に、「エキシービレッジ」新登場!

詳しくは裏面  
参照ください。

🎊 おかげさまで41周年 **大東建設株式会社**

〒285-0854 千葉県佐倉市上座558-1 ※水曜日定休  
 宅建業免許/千葉県知事(9)第7844号 建設業許可/千葉県知事許可(般-27)第13000号  
 (公社)全国宅地建物取引業保証協会会員 (公社)首都圏不動産公正取引協議会加盟

 0120-67-0235

<http://www.d10.co.jp>

大東建設 千葉 で 検索



Exy village

エキシービレッジシリーズ  
新築分譲住宅

# エキシービレッジ勝田台19

総区画数/19区画  
今回販売棟数/4棟

12号棟 モデルハウス / 家カフェ空間のあるお洒落なお家

3LDK+納戸+SIC

敷地面積 148.38㎡(約44.88坪) 延床面積 103.09㎡(約31.18坪)  
1階床面積/53.41㎡(約16.15坪) 2階床面積/49.68㎡(約15.02坪)

初公開



※掲載の建物写真は、現地モデルハウス平成29年10月27日撮影となります。



家カフェ  
8角形のオシャレなスペースは  
ちょっとした息抜きの場所に♪

一邸一邸に  
コンセプトを  
もったプランが  
魅力です。

PLAN

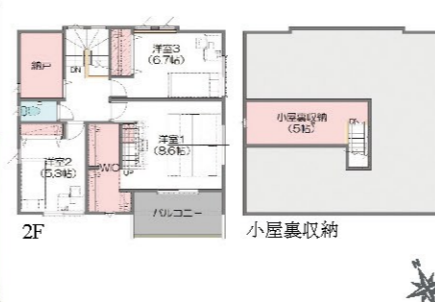
4号棟 / 適材適所のゆったり収納のお家

4LDK+納戸+WIC+小屋裏収納

敷地面積 145.56㎡(約45.39坪) 延床面積 114.40㎡(約34.60坪)  
1階床面積/57.41㎡(約17.36坪) 2階床面積/56.99㎡(約17.23坪)

ラクラク家事動線

キッチン⇒洗面⇒ユニットバスがつながっていて最短距離で移動できるので家事の時間を短縮できます♪



快適な暮らしを彩る、充実の設備仕様

EQUIPMENT SPEC

全棟MIR<sup>IA</sup>IE  
標準設備

繰り返される地震の揺れから家を守り、家族を守る制振ダンパー「ミライエ」



全棟LD+キッチン  
床暖房付

家族が集まるリビングもママが料理するキッチンも、家族みんなにあたたかい



宅配ボックス  
COMBO

留守でも在宅でも荷物を受け取れる宅配ボックス (モデルタイプ:20kgまで)



## 今週の土日 現地販売会開催!!

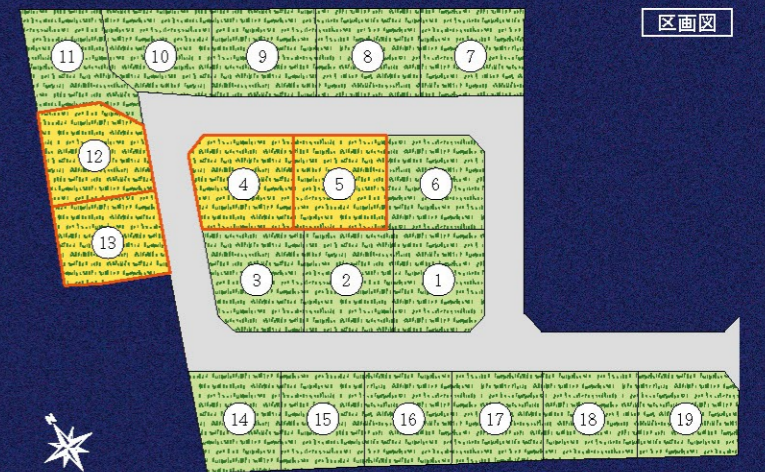
おかげさまで41周年 大東建設株式会社 0120-67-0235

〒285-0854 千葉県佐倉市上座558-1 ※水曜日休 宅建業免許/千葉県知事(9)第7844号 建設業許可/千葉県知事許可(般-27)第13000号 (公社)全国宅地建物取引業保証協会会員 (公社)首都圏不動産公正取引協議会加盟

分譲地の詳細はWebサイトにてご覧ください エキシービレッジ勝田台19 検索

# 新登場

東葉高速線「東葉勝田台」駅 徒歩10分  
京成本線「勝田台」駅



【Exy village 勝田台19 物件概要】所在地/千葉県八千代市上高野字稻荷前1166番10他 ■交通/東葉高速鉄道 東葉高速線「東葉勝田台」駅徒歩10分、京成電鉄 京成本線「勝田台」駅徒歩10分 ■総区画数/19区画 ■今回販売棟数/4棟 ■販売価格(税込)/3,330万円~3,530万円 ■敷地面積/135.65㎡(41.03坪)~181.44㎡(54.88坪) ■私道負担/なし ■建物面積/99.36㎡(30.05坪)~116.56㎡(35.25坪) ■道路/5m公道(アスファルト舗装) ■建物構造/木造2階建 ■設備/東京電力・公営水道・公共下水道 ■築年月/平成29年11月完成予定 ■建築確認番号/第16UD11W建12588号(平成29年3月30日) ■入居予定年月/即入居可(諸手続き後) ■権利形態/所有権 ■取引態様/売主 ※先着順にて受付のため、売却済みの場合はご了承下さい。 ※各概要は平成29年11月10日現在のものです。 ※掲載の間取図については、図面を基に描き起こしたもので、実際とは多少異なります。また、諸条件により多少変更になる場合があります。方位記号には若干誤差があります。 ■広告有効期限/平成29年2月末日



カーナビをご利用の方は「八千代市上高野1166付近」とご入力ください。